



# Il Laboratorio SNV come metodo di lavoro «promettente» per aumentare la capacità di utilizzare conoscenze nella programmazione

Anna Rita Barbuzzi e Simona Boselli, team ASSIST

11 maggio 2021



**UNIONE EUROPEA**  
Fondo Sociale Europeo  
Fondo Europeo di Sviluppo Regionale

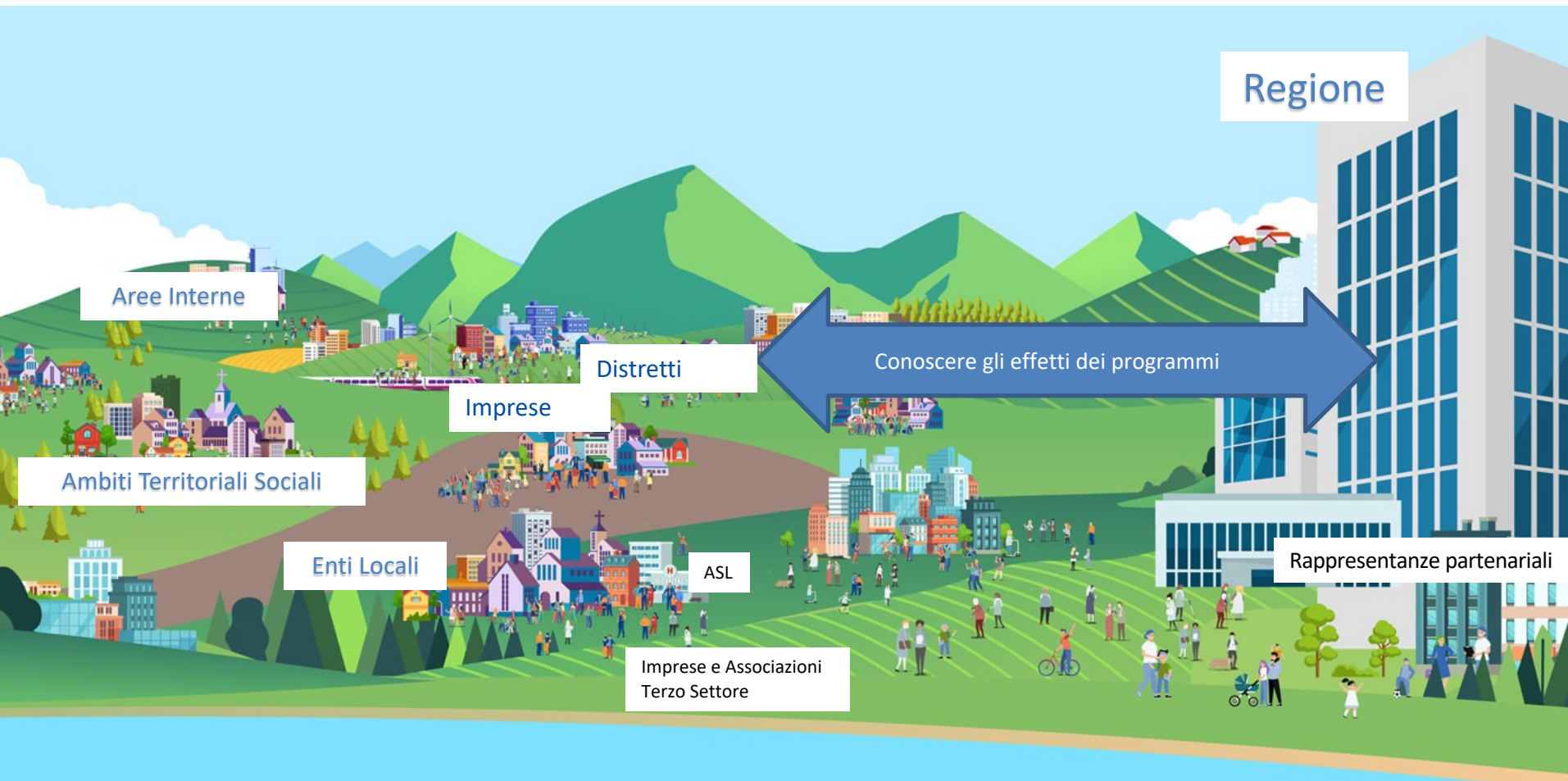


**GOVERNANCE  
E CAPACITÀ  
ISTITUZIONALE  
2014-2020**



**RETE DEI NUCLEI**  
NUCLEI DI VALUTAZIONE E VERIFICA  
DEGLI INVESTIMENTI PUBBLICI

# LA CONOSCENZA UTILE PER COSTRUIRE I PROGRAMMI



# I LABORATORI SNV PER I PROGRAMMI 21-27

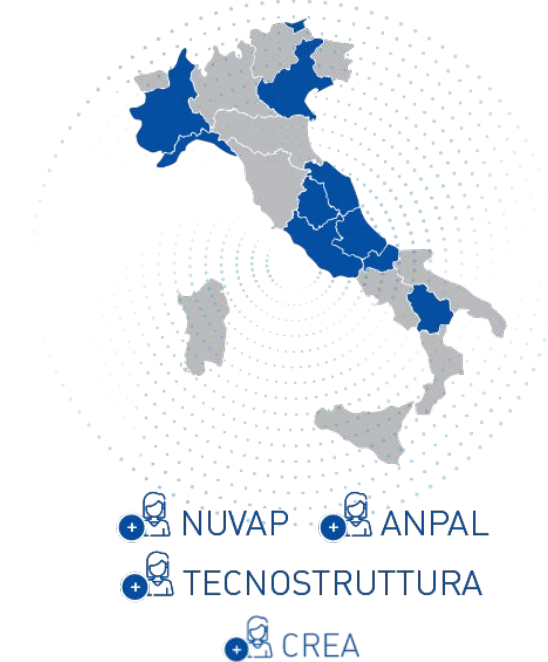
Lab 1 DISSESTO (OP 2)



Lab 2 Competitività (OP 1 – OS1.3)



Lab 3 Inclusione (OP 4 – OS 7 e 9)



# DATI LAB SNV: PARTECIPAZIONI NUCLEI E AMMINISTRAZIONI (1)

INC  
21/

212 p

LAB2  
COMPETITIVITA'  
13/11/2020  
6 REGIONI

185 p

LAB1  
DISSESTO  
26/05/2020  
5 REGIONI

153 p

12 incontri  
Febbraio – maggio 2021

13 incontri  
Giugno – Ottobre 2020

7 incontri  
aprile – maggio 2020

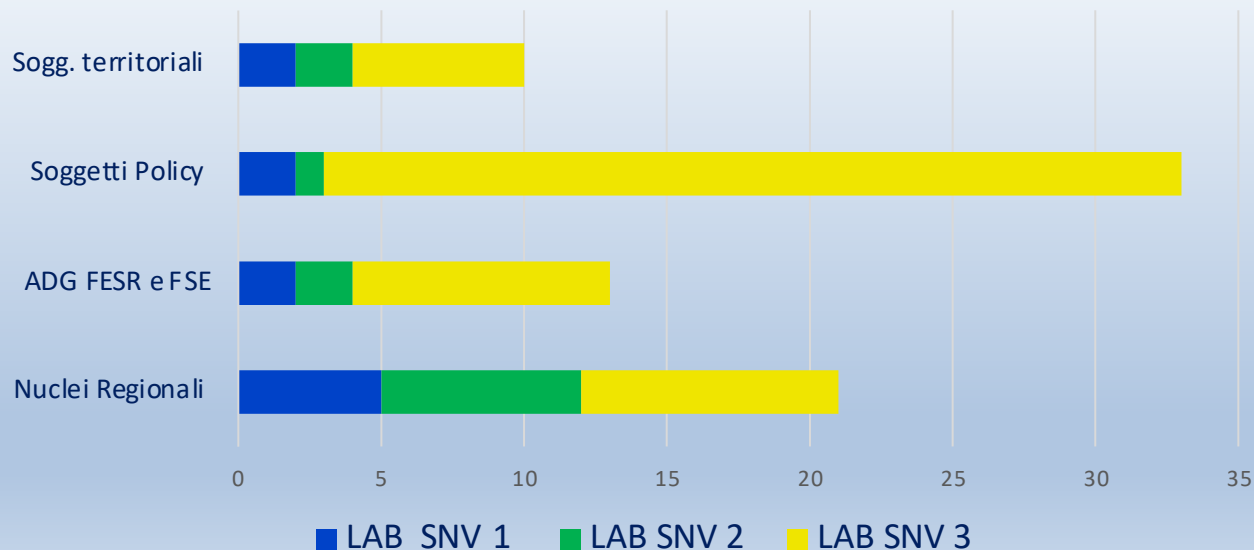
100 partecipanti

44 partecipanti

35 partecipanti

# DATI LAB SNV: TIPOLOGIA SOGGETTI COINVOLTI NELLA PREPARAZIONE AMMINISTRAZIONI (2)

Soggetti coinvolti nella preparazione dei Laboratori SNV



**Soggetti che hanno coordinato l'attività LAB nelle Regioni:**

- 12 Nuclei Reg
- 2 ADG FSE
- 1 Programmazione Servizi Sociali

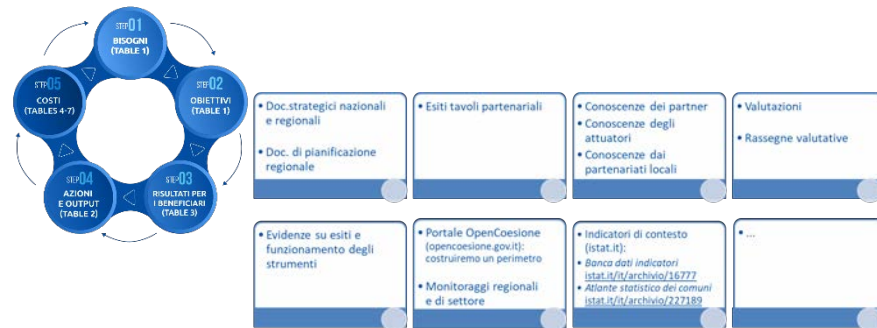
# LA DOPPIA AZIONE DEI NUCLEI

## Coinvolgimento attivo dei soggetti di governance della policy



- Animazione di funzione riflessiva all'interno della Amministrazione, fra Regioni e con il territorio.

## Organizzazione delle conoscenze disponibili



Raccolta, organizzazione e sintesi di conoscenza

# LE AZIONI NEL DETTAGLIO

## Animare FUNZIONE RIFLESSIVA

- Discussione pre-adesione al LAB in accordo con la propria amministrazione
- Partecipazione al percorso LAB inter regionale
- Ricostruzione governance della programmazione PC e policy del Lab.
- Coinvolgimento dei soggetti regionali nel percorso LAB

- Creazione di un gruppo di lavoro regionale (Nucleo ADG, soggetti programmazione e attuazione policy...)

- Facilitazione e presidio di momenti di discussione/approfondimento della conoscenza in regione e con il territorio

## Raccogliere dati ed evidenze

- Ricerca, analisi e organizzazione della conoscenza in base al metodo del LAB
- Utilizzo di diverse fonti di conoscenza

- Approfondimenti mirati: interviste individuali e di gruppo dentro la regione e a livello territoriale

- Organizzazione e sintesi della conoscenza
- Elaborazione di prodotti intermedi e finali della conoscitiva emersa per giornata LAB finale

# PRODOTTI DEI LAB SNV

## LAB SNV 1 – Contrasto Dissesto Idrogeologico:

- 5 contributi delle Regioni e 1 approfondimento territoriale
- Perimetro Open Coesione
- Raccolta studi e valutazioni tematiche
- Elaborati intermedi
- 17 schede di ricostruzione governance regionali

## LAB SNV 2 – Competitività imprese e sistemi locali:

- 6 contributi delle Regioni e 2 approfondimenti territoriali
- Raccolta studi e valutazioni tematiche
- Documenti e materiali di preparazione
- 19 schede di ricostruzione governance regionali

## LAB 3 – Inclusione attiva e accesso ai servizi di qualità:

- 10 contributi di Regioni e Provincia autonoma
- Perimetro Open Coesione
- Raccolta studi e valutazioni tematiche
- Elaborati intermedi
- schede di ricostruzione governance

In corso: produzione di materiali di sintesi dei Lab fruibili: gruppo di redazione

In corso: pagine del sito in costruzione <http://www.valutazionecoesione.it/SNVlab/>



- **Sperimentazione di un metodo riflessivo** per la programmazione
- **Conoscenza** organizzata su **tre temi di policy**
- **Nuovi rapporti e alleanze** fra Nuclei, ADG, settori di policy e referenti territoriali
- **Relazione con il territorio** in fase di programmazione, basata sulla conoscenza
- Consapevolezza sulle **potenzialità e utilizzi della valutazione**

**A. La conoscenza valutativa (basata su evidenze sugli esiti) per la programmazione appare scarsa e poco utilizzata. Si può usare quando:**

- si collega a **esigenze reali delle pratiche correnti**
- si traduce in un metodo di lavoro riflessivo che **risponde alla concretezza dei problemi**
- **valorizza la conoscenza dei soggetti** di pertinenza delle policy, con cui attivare un dialogo
- fornisce **quadri organizzati di conoscenza delle policy**, utilizzando in modo rigoroso diverse fonti e punti di vista (Nuclei, ADG, programmatori, attuatori, valutatori, partenariato istituzionale, soggetti del territorio)
- Collega gli investimenti aggiuntivi **alle politiche ordinarie**
- Considera gli **effetti dei programmi nei contesti di vita** reali di persone
- si traduce in «**leve**» e «**attenzioni**» per **migliorare l'esito** delle azioni sui destinatari finali dei programmi

# Acquisizioni e apprendimenti per i Nuclei

- Maggiore visibilità e capacità di influenzare la capacità di utilizzo della conoscenze da parte dell'amministrazione
- Le azioni dei Nuclei di *animazione della funzione riflessiva e di organizzazione di conoscenza* hanno favorito l'esercizio di diverse competenze on the job:
  - conoscenze, abilità e competenze **tecniche**: ricerca, analisi, organizzazione, produzione e sintesi delle evidenze
  - conoscenze, abilità e competenze **organizzative e relazionali**: gestione team work e facilitazione del lavoro inter-organizzativo

# COME DARE CONTINUITÀ AL LAVORO LABORATORIALE SPERIMENTATO?

**Investire in alleanze di lavoro stabili sulla conoscenza valutativa all'interno delle regioni** (a partire dalle relazioni avviate fra Nucleo, ADG e soggetti attuatori che si sono confrontati durante i Laboratori), ai fini di:

- di un lavoro organizzato per
  - supportare la costruzione e attuazione dei programmi
  - realizzare **valutazioni mancanti e utili alla ripartenza**
  - **migliorare e utilizzare quelle in corso e completate**
- preparazione della **relazione AdG art. 114.2** (sintesi valutazioni effettuate nel periodo e risultati principali entro 2022)
- predisposizione dei **PdV della prossima programmazione 21-27** (e altri strumenti)



## Grazie dell'attenzione

[Valutazione.nuvap@governo.it](mailto:Valutazione.nuvap@governo.it)



**UNIONE EUROPEA**  
Fondo Sociale Europeo  
Fondo Europeo di Sviluppo Regionale



**RETE DEI NUCLEI**  
NUCLEI DI VALUTAZIONE E VERIFICA  
DEGLI INVESTIMENTI PUBBLICI