

# RAFFORZAMENTO DELLA CAPACITÀ AMMINISTRATIVA IN TEMA DI ARMONIZZAZIONE CONTABILE

*«Rafforzamento dei sistemi contabili»*

*Roma, 18 Dicembre 2020*

# AGENDA

Il Progetto

L'Obiettivo

Gli Attori Coinvolti

Le Fasi Progettuali

Il Coinvolgimento delle Regioni

L'Opportunità Progettuale

Gli strumenti: la Checklist

I Prossimi Passi

# IL PROGETTO

Il progetto «Rafforzamento dei sistemi contabili - capacitazione istituzionale in tema di armonizzazione dei conti e di partenariato pubblico privato», approvato nell'ambito del PON Governance e Capacità Istituzionale 2014-2020 e gestito, nel ruolo di beneficiario, dall'Ispettorato per l'Informatica e l'Innovazione tecnologica (I.G.I.T.) della Ragioneria Generale dello Stato, nasce dal confronto partenariale avviatosi nei tavoli della rete dei Responsabili dei Piani di Rafforzamento Amministrativo (PRA) che ha coinvolto le 8 Regioni del mezzogiorno (Abruzzo, Basilicata, Calabria, Campania, Molise, Puglia, Sardegna e Sicilia). Il progetto si declina in due direttrici:

**1** **Partenariato Pubblico-Privato:** promozione dell'utilizzo dei contratti di partenariato pubblico - privato e scambio di conoscenze e competenze per la diffusione di buone pratiche in relazione alle operazioni di PPP. Di seguito il link del portale per approfondimento: <https://ppp.mef.gov.it>

**2** **Contabile:** rafforzamento dell'integrazione tra la Contabilità Finanziaria ed Economico Patrimoniale

## Filone CONTABILE

«Capacitazione istituzionale in tema di armonizzazione dei conti»

La linea di intervento relativa al Filone Contabile, realizzata in collaborazione con l'Ispettorato Generale per la finanza delle pubbliche amministrazioni (I.Ge.P.A.) della Ragioneria Generale dello Stato, ha come obiettivo quello di efficientare la capacità amministrativo-contabile delle Regioni, nonché dare un **supporto concreto nel migliorare e rafforzare la propria contabilità integrata, con particolare attenzione alla Contabilità Economico-Patrimoniale.** Tale obiettivo si realizza attraverso l'attivazione di interventi di supporto tecnico specialistico presso ciascuna Regione coinvolta



# L'OBIETTIVO



Accompagnare le PA regionali durante il percorso di **efficientamento della propria gestione amministrativo contabile**



Accompagnare il superamento di eventuali criticità riscontrate nella gestione della **Contabilità Economico Patrimoniale**

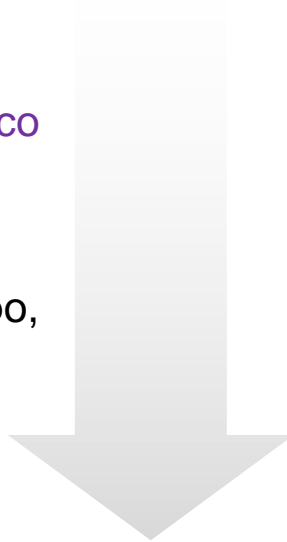


Potenziare nonché integrare tutti i processi contabili al fine di renderli efficienti ed efficaci ed, al contempo, aderenti alla normativa vigente



## IN CHE MODO?

- A seguito della raccolta dei **fabbisogni** manifestati e delle **problematiche riscontrate** da ogni singola Regione, sarà possibile individuare i **punti critici e le aree di miglioramento**, nonché **le azioni correttive (Piani di Azione)** ritenute più idonee al superamento degli stessi.
- I **punti di forza** individuati in ciascuna regione saranno **condivisi** come possibili azioni di intervento per le altre Regioni
- Attraverso la **cooperazione ed il confronto** tra le Regioni partecipanti, saranno elaborate **soluzioni tecnico-contabili condivise** mediante il trasferimento delle migliori prassi o attraverso il riuso di soluzioni informatiche ritenute efficaci e facilmente riutilizzabili



# GLI ATTORI COINVOLTI

**RGS** per il tramite di un supporto specialistico si occuperà dell'affiancamento durante le fasi progettuali.

## A CHI È RIVOLTO?

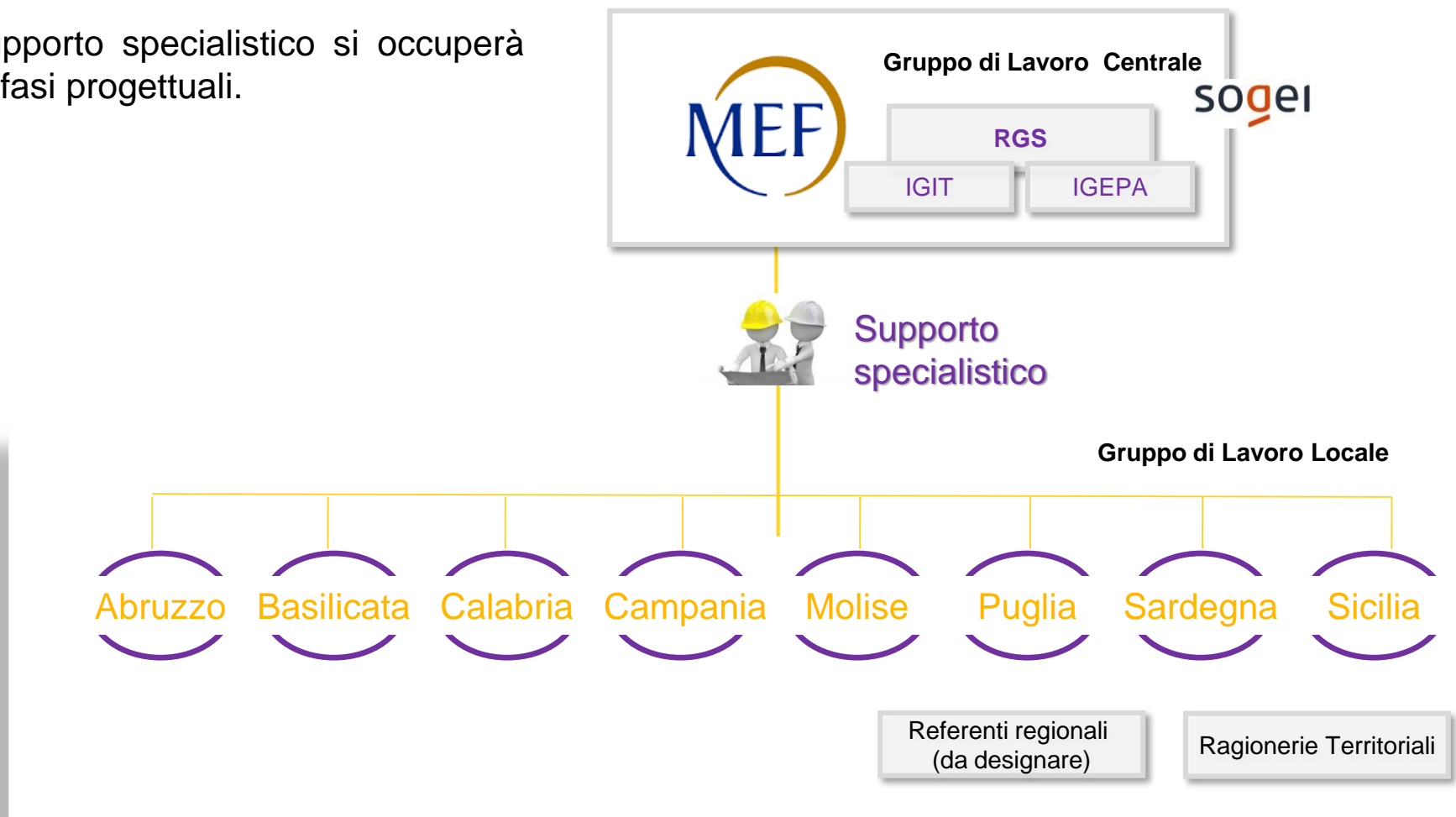


Il Progetto è rivolto ad **otto Regioni "Target"**



Il Gruppo di Lavoro Centrale coordinerà il Gruppo di Lavoro Locale

## GOVERNANCE



# LE FASI PROGETTUALI

ASSESSMENT -  
AUTOVALUTAZIONE

DISEGNO DEL MODELLO

IMPLEMENTAZIONE



## ✓ **Condivisione obiettivi progettuali**

- **Compilazione** di una **Checklist** mediante supporto virtuale del supporto specialistico per ciascuna Regione



- **Ricognizione** delle **aree di miglioramento** emerse dalle criticità rilevate dalla prima indagine
- **Analisi delle Criticità** rilevate nei vari ambiti oggetto di analisi per ciascuna Regione e **condivisione** dei risultati
- Predisposizione e condivisione di **Azioni di supporto per finalizzare il raccordo** tra la Contabilità Finanziaria ed Economico Patrimoniale



- **Attuazione ed implementazione** dei Piani di Azione
- **Adozioni delle soluzioni** più efficaci identificate come migliori prassi per migliorare l'efficienza dei processi attuali
- **Rafforzamento delle competenze** mediante seminari, laboratori tematici
- **Implementazioni di tipo informatico** mediante il riuso di soluzioni di semplice attuazione (modelli di calcolo su excel, procedure informatiche)

# IL COINVOLGIMENTO DELLE REGIONI

## ISTITUZIONALE



Convocazione di un **Tavolo Istituzionale** con le rappresentanze regionali per l'individuazione dei **referenti regionali**, per le aree di intervento di Contabilità e Bilancio e di Sistemi Informativi

## OPERATIVO

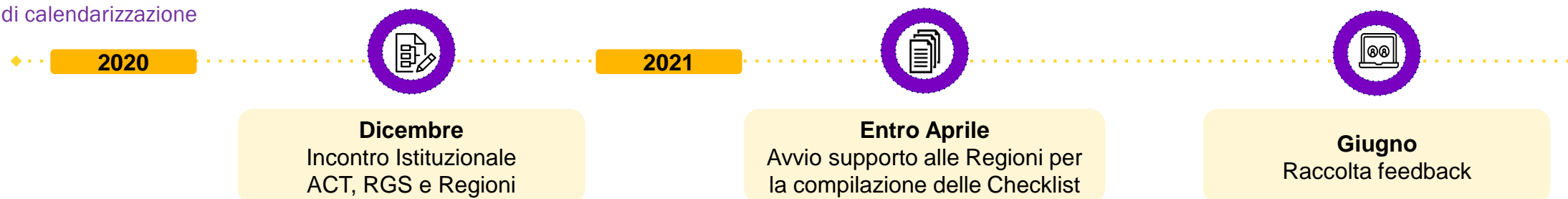


Compilazione di una **Checklist** per rilevare lo stato di adeguamento dei sistemi e dei modelli contabili di ciascuna Regione che condurrà alla predisposizione di eventuali **Piani di Azione**



**Raccolta** delle maggiori informazioni rilevanti riscontrate da ciascuna amministrazione regionale nel percorso di riforma dei sistemi contabili

Ipotesi di calendarizzazione



# IL COINVOLGIMENTO DELLE REGIONI

## LA STRADA DA PERCORRERE

### IL VOSTRO COINVOLGIMENTO

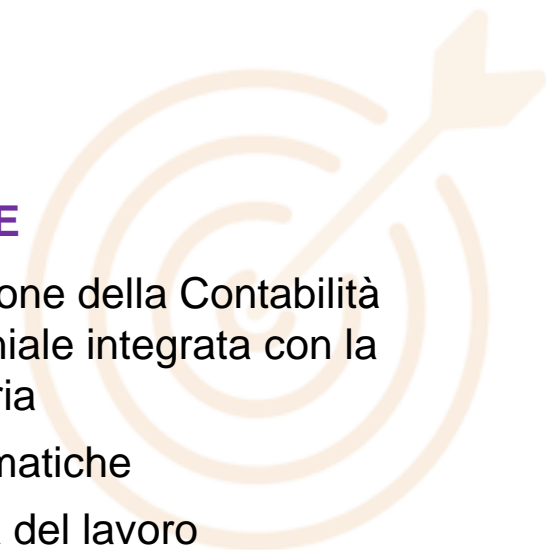
- Indicare il **livello di integrazione contabile** raggiunto (tramite compilazione di una checklist da noi elaborata)
- Evidenziare le eventuali **difficoltà riscontrate** nel raggiungere tale livello di integrazione
- Elencare gli **attuali fabbisogni**
- Individuare le **aree di miglioramento**

### IL NOSTRO RUOLO

- **Ascoltare** esigenze e fabbisogni
- Supportare nell'individuare le aree da migliorare
- Facilitare la **condivisione** delle informazioni a 360°
- Analizzare i **Punti di Forza**
- Elaborare **Piani di Azione**

### OBIETTIVO COMUNE

- **Efficientare** la gestione della Contabilità Economico Patrimoniale integrata con la Contabilità Finanziaria
- **Risolvere** le problematiche
- **Migliorare** la qualità del lavoro
- **Snellire** i processi
- **Ridurre** le percentuali di errori
- **Ottimizzare** i tempi di svolgimento delle attività





# L'OPPORTUNITA' PROGETTUALE

## 1° FASE - ASSESSMENT



### CONDIVISIONE OBIETTIVI

Le Regioni potranno indicare quali sono, tra quelli progettuali, i propri obiettivi specifici necessari per la finalizzazione dell'integrazione contabile ed efficientare ancora di più la gestione della contabilità economico patrimoniale



### SUPPORTO TECNICO METODOLOGICO

Le Regioni avranno a disposizione un supporto tecnico e metodologico continuativo.



### CHECKLIST DI AUTOVALUTAZIONE



Grazie alla compilazione di una Checklist digitale, le Regioni avranno la possibilità di effettuare un'autovalutazione, per aree omogenee di analisi, dello stato dell'arte del percorso di riforma contabile



### RACCOLTA DEI FABBISOGNI

Le Regioni potranno portare all'attenzione le criticità emerse e i fabbisogni ancora in essere per superare insieme gli ostacoli e traguardare l'obiettivo comune di una contabilità economico patrimoniale integrata efficiente

# L'OPPORTUNITA' PROGETTUALE

## 2° FASE – DISEGNO DEL MODELLO



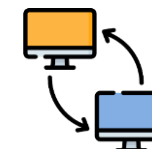
### SUPPORTO OPERATIVO

Le Regioni avranno a disposizione la consulenza dedicata di esperti contabili a cui potranno segnalare qualsiasi difficoltà riferita all'ottemperamento dei principi contabili.



### PIANO DEI FABBISOGNI

Le Regioni potranno elaborare il proprio Piano dei Fabbisogni necessario per superare le criticità ancora in essere nell'attuazione della Contabilità Economico Patrimoniale integrate con la Contabilità Finanziaria



### CONDIVISIONE MIGLIORI PRASSI

Grazie al lavoro coordinato su 8 Regioni, per ogni ambito contabile, potranno essere scelti uno o più flussi contabili identificati quali migliori prassi da proporre come soluzioni a basso impatto da riutilizzare su altri contesti regionali.

### SUPPORTO IT

Tra le varie soluzioni da mettere in campo, le Regioni potranno beneficiare di eventuali *software selection*\* per l'individuazione di strumenti a supporto di quelli già esistenti con relativa roadmap applicativa.



\*processo di selezione per l'individuazione del software più adatto alle proprie esigenze

# L'OPPORTUNITA' PROGETTUALE

## 3° FASE – IMPLEMENTAZIONE DELLE SOLUZIONI



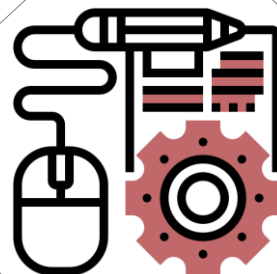
### SUPPORTO ALL'ATTUAZIONE

In fase di implementazione delle soluzioni le Regioni saranno supportate per tutta la fase di attuazione dei Piani di Azione condivisi.

### RIUSABILITA' SOLUZIONI OPERATIVE



Sfruttando la logica del riuso, le soluzioni operative (modelli di calcolo, procedure informatiche), condivise quali migliori prassi nella prima fase progettuale, verranno concretizzate mediante il supporto contabile e informatico offerto dal Gruppo di Lavoro.



### EFFICIENTAMENTO DEI PROCESSI

Le soluzioni di facile riutilizzo che comportano un efficientamento degli attuali processi, individuate nella prima fase progettuale, verranno implementate in questa fase.

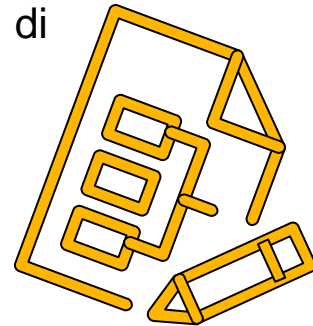
### LABORATORI TEMATICI

Verranno avviati laboratori e workshop dedicati di approfondimento sulle tematiche condivise in fase di analisi.



# GLI STRUMENTI: LA CHECKLIST

Al fine di **raccogliere tutte le criticità e problematiche ancora in essere** delle Regioni in ambito di raccordo tra la Contabilità Finanziaria ed Economico Patrimoniale, in base a quanto dettato dal D.Lgs.118/2011, si è scelto di utilizzare una **Checklist** da sottoporre per la compilazione alle 8 Regioni.



Tale strumento è stato strutturato in modo da poter dare evidenza del contesto regionale a 360° analizzando nello specifico due ambiti principali: **«Amministrativo-Contabile»** e **«Tecnico-Informatico»**.

Tali ambiti, seppur differenti tra di loro, presentano delle interconnessioni la cui analisi consentirà di rilevare gli aspetti da efficientare nonché le relative cause. A tale scopo sono stati creati due questionari distinti, con i seguenti temi trattati:



## CHECKLIST AMMINISTRATIVO CONTABILE

### ❖ Copertura Economico Patrimoniale

- Modello Contabile Integrato
- Gestione Contabile
- Bilancio di Esercizio
- Bilancio Consolidato
- GSA – Gestione Sanitaria Accentrata

### ❖ Copertura di Processo

- Anagrafiche
- Contabilità e Bilancio
- Gestione Spese (Ciclo Passivo)
- Gestione Entrate (Ciclo Attivo)
- Personale
- Tesoreria
- Bilancio Consolidato
- Altri Processi

## CHECKLIST TECNICO INFORMATICA

### ❖ Contesto Tecnologico

- Sistema Gestionale Informatico Utilizzato
- Modularità delle Componenti del Sistema Gestionale Informatico a Supporto della Contabilità Economico Patrimoniale
- Database
- Altri Sistemi Gestionali Informatici



# LA CHECKLIST

## FIGURE DA COINVOLGERE

Ogni Regione individuerà i **propri referenti** da coinvolgere per la compilazione della Checklist. Tali figure coinvolte saranno proposte in base agli ambiti di indagine oggetto di analisi.



### CHECKLIST AMMINISTRATIVO CONTABILE

Le sezioni **Copertura Ec. Patrimoniale** e **Copertura di Processo** dovranno essere compilate a cura della **Direzione Contabilità e Bilancio**. Si consiglia di attivare almeno:

- Un esperto di **Contabilità e Bilancio**;
- Un esperto di **Gestione Sanitaria**;
- Un esperto di **Bilancio Consolidato**;
- Un esperto di Processi e procedure.

Si suggerisce di coinvolgere, per alcuni argomenti trattati, anche uno o più esperti di *Cespiti*, di *Ciclo Passivo e Pagamenti*, di *Ciclo Attivo e Incassi*, di *Fondi Europei*, di *Flussi di Cassa/Tesoreria*.

### CHECKLIST TECNICO INFORMATICA

La sezione del **Contesto Tecnologico** dovrà essere compilata a cura della **Direzione IT**.  
Si consiglia di attivare almeno:

- Un esperto di **architettura ERP** (se in uso un sistema gestionale ERP);
- Un esperto di **integrazioni tra sistemi informativi**;
- Uno o più utenti **/referenti di sistema** che operano quotidianamente sul Sistema Gestionale Informatico della Regione individuati dalla Direzione IT



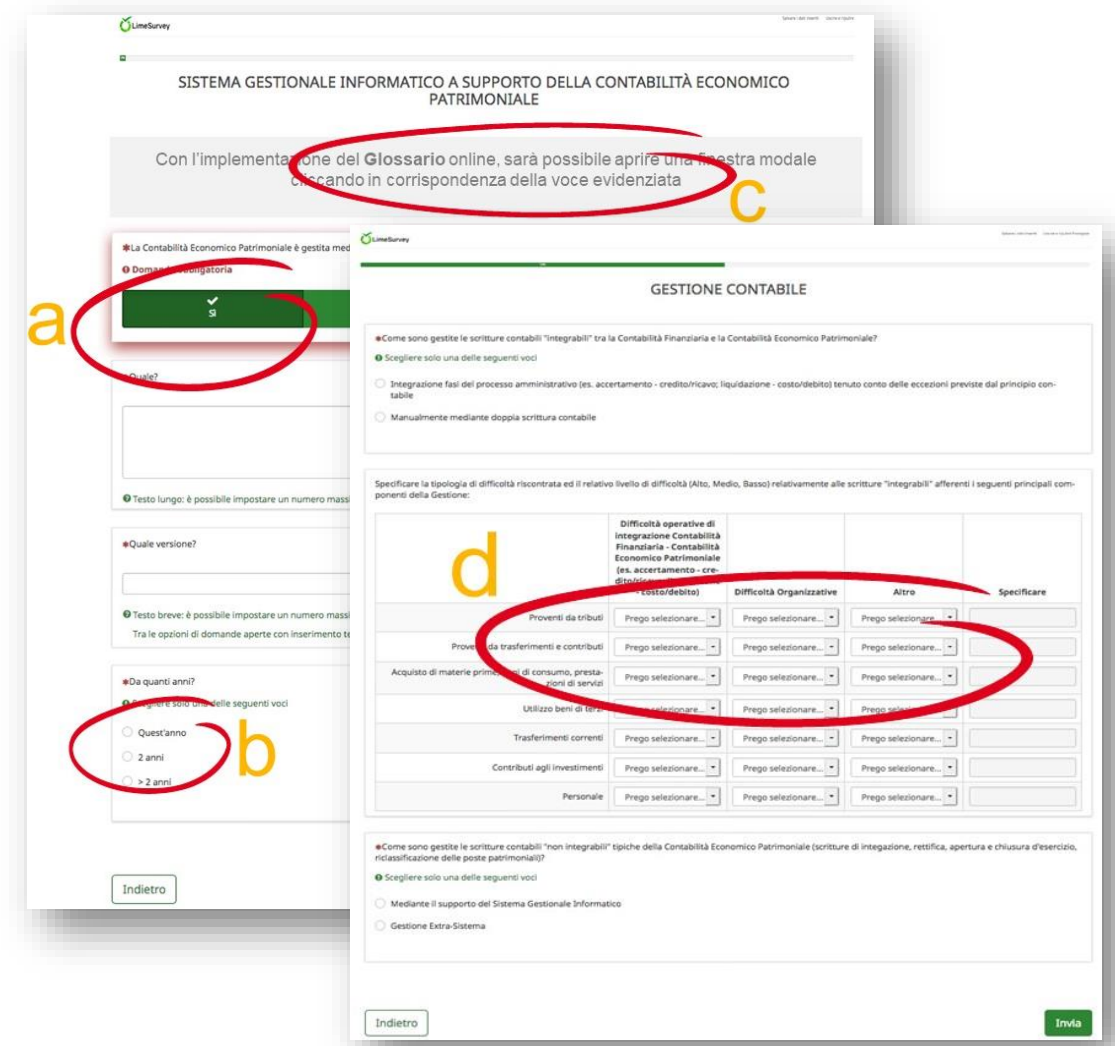
# LA CHECKLIST

## STRUMENTI A SUPPORTO

LimeSurvey è lo strumento digitale scelto al fine di facilitare la compilazione della Checklist.

Di seguito le caratteristiche principali relative alla struttura delle domande da compilare:

- a Domande a cascata: la risposta della prima domanda guiderà la compilazione delle successive;
- b Tipologia di Risposte: le risposte saranno di tipo guidate, con opzioni predefinite tra cui scegliere, oppure a risposta libera con possibilità di inserire liberamente il testo;
- c Glossario: funzionalità che consentirà di comprendere meglio il significato delle parole in evidenza, tramite l'apertura di una finestra modale;
- d Domande a matrice: domande per le quali le risposte prevedranno la selezione di un livello di difficoltà tra Alto, Medio, Basso e Nessuna difficoltà

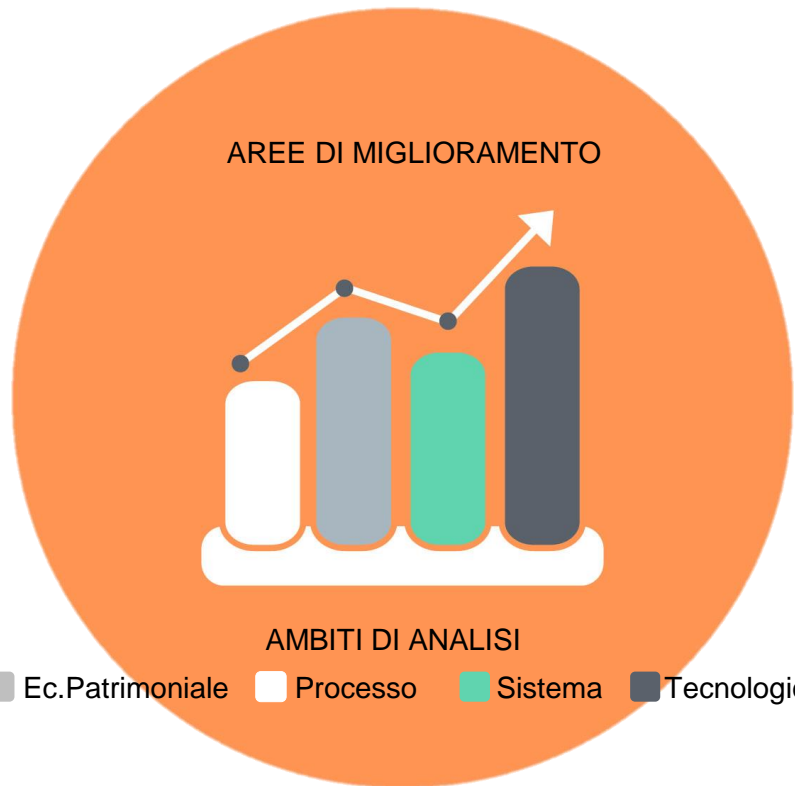


# LA CHECKLIST

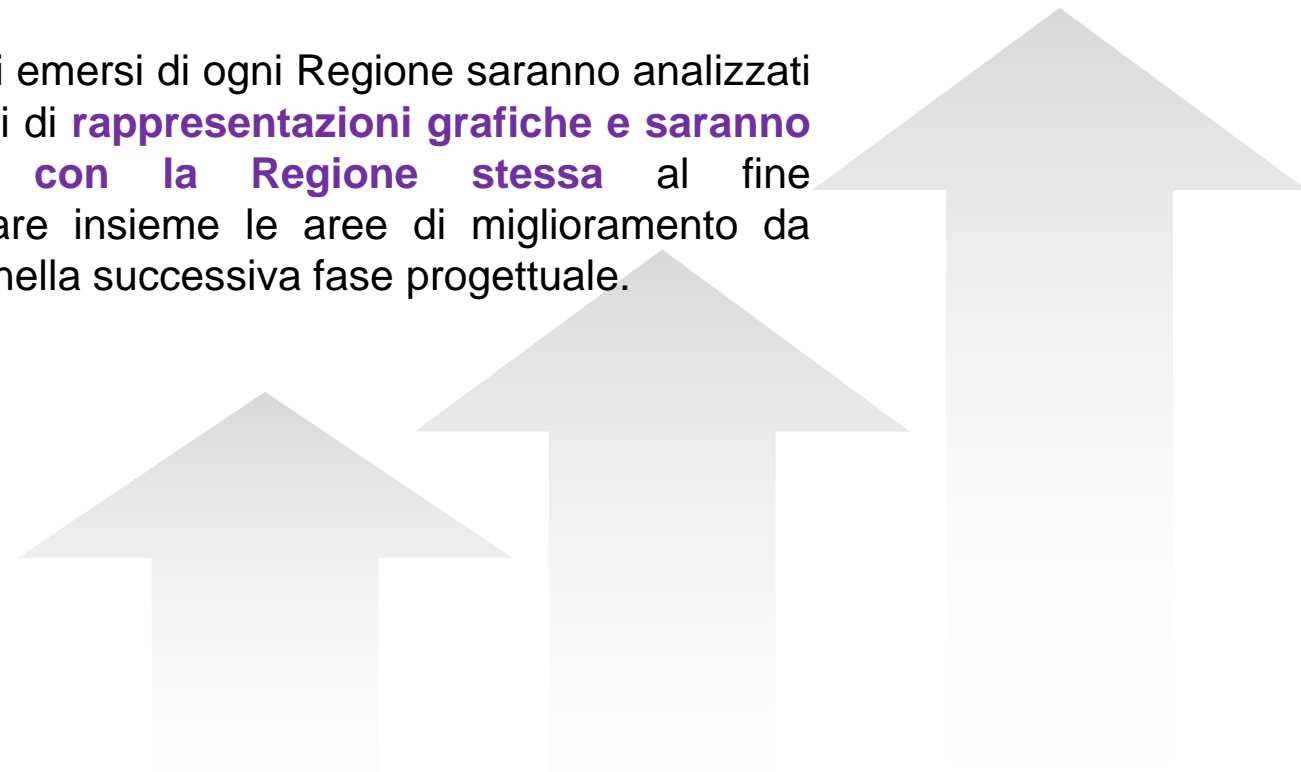
## ANALISI DEI RISULTATI CONDIVISI CON LE REGIONI

A valle della compilazione della Checklist, verranno elaborati i dati ed analizzate **tutte le criticità emerse ed i fabbisogni** raccontati da ciascuna Regione.

In tale fase verranno portati in evidenza i **punti di forza e le aree di miglioramento** di ciascuna Regione in merito ai vari ambiti analizzati.



I fabbisogni emersi di ogni Regione saranno analizzati avvalendosi di **rappresentazioni grafiche e saranno condivise con la Regione stessa** al fine di individuare insieme le aree di miglioramento da analizzare nella successiva fase progettuale.



# I PROSSIMI PASSI



RGS invierà ad ognuna delle 8 Regioni una nota con la **presentazione del Filone Progettuale** in oggetto e la richiesta dei referenti regionali unitamente al relativo format da compilare



Ogni Regione:

- individuerà i propri **referenti regionali** del Filone Contabile che saranno coinvolti nel processo collaborativo progettuale a partire dalla compilazione della Checklist



- invierà a RGS la nota di riscontro con allegato il format compilato contenente **i nominativi** e i rispettivi **riferimenti** (indirizzo e-mail e contatti telefonici)



**GRAZIE**

