

L'interoperabilità dei sistemi di gestione a supporto della programmazione e valutazione: l'esperienza della Regione Liguria

Dott.ssa Villa Simona Segreteria Tecnica Nucleo di Valutazione e Verifica Regionale

Dott. Poggi Flavio Dipartimento territorio, Ambiente, Infrastrutture e Trasporti - Settore Difesa suolo

26 maggio 2020

IL NUCLEO E I FLUSSI INTEGRATI A SUPPORTO DELLA GESTIONE PROGRAMMAZIONE E VALUTAZIONE



3. SUPPORTO ALLA PROGRAMMAZIONE

- DPEFR
- PIANI E PROGRAMMI
- POLICY SETTORIALI ED INTEGRATE

4. SUPPORTO ALLA VALUTAZIONE

Strumenti della pagina:

	Costo Ammissibile	Contributo Concesso	Contributo Integrato (da Ministero regionale)	SI Progetto
301 - PROTEZIONE, RINFIORAMENTO E RISSODERAZIONE	40.289.322,72	37.046.486,28	36.543.628,12	593
302 - OCEANICHERIE NATURALI				
303 - SISTEMI - DIFESA ALLUVIONALI (SISTEMI IDROGEOLOGICO - E SIST. IDRAULICI)	75.171.464,41	46.399.879,62	44.527.623,89	581
304 - SISTEMI - OBIETTO IDROGEOLOGICO	87.844.056,91	48.128.919,51	43.349.977,82	262
305 - RISORC - SISTEMAZIONI IDRAULICHE	127.388.626,12	69.226.276,35	58.847.646,47	255
306 - RISORC - SISTEMAZIONI IDRAULICHE	13.289.962,54	13.289.962,54	13.140.176,29	225
307 - RISORC - INTERVENTI PROTEZIONE CIVILE	146.633.961,89	74.962.265,57	73.497.386,12	1.003,85
Totale Generale				

DATAWAREHOUSE



- ATTIVITA' FINANZIARIA
- IMPEGNI/DISIMPEGNI PAGAMENTI/RECUPERI

SISTEMA DI CONTABILITA'

SIRGIL

- ATTIVITA' GESTIONALE
- MONITORAGGIO FINANZIARIO FISICO PROCEDURALE



- ATTIVITA' DI RENDICONTAZIONE AL SNM - tracciato ministeriale 2007-2013 /2014-2020

SIRGIL QSN

CONTROLLI 1° LIVELLO

- VERIFICHE AMMINISTRATIVE
- VERIFICHE IN LOCO

- VERIFICHE E CONTROLLI
- DOMANDA DI PAGAMENTO AL MINISTERO

CERTIFICAZIONE

1. SUPPORTO ALLA GESTIONE E AL MONITORAGGIO

2. SUPPORTO AI CONTROLLI E CERTIFICAZIONE

IL SI.GE.CO REGIONALE SIRGIL

SVILUPPATO DAL 2002 IN TECNOLOGIA WEB

STRUTTURATO SECONDO LE LOGICHE COMUNITARIE DI RENDICONTAZIONE E DI CONTROLLO

ELEMENTO BASE IL PROGETTO

SISTEMA MITTENTE VERSO IL SISTEMA NAZIONALE DI MONITORAGGIO (SNM)

NEL 2013 HA OTTENUTO LA VALUTAZIONE PRELIMINARE DI ADEGUATEZZA DALL'UVER COME SI.GE.CO

E' USATO PER

GESTIONE PROGETTI DI INVESTIMENTO e parte di quelli correnti

VALUTAZIONE e la **PROGRAMMAZIONE** ex ante, in itinere ed ex post delle politiche regionali

RENDICONTAZIONE - CONTROLLI 1° LIVELLO E CERTIFICAZIONE ALL'IGRUE

N. progetti	192.407
N. programmi gestiti	331
N utenti formati	684

SIRGIL IN NUMERI

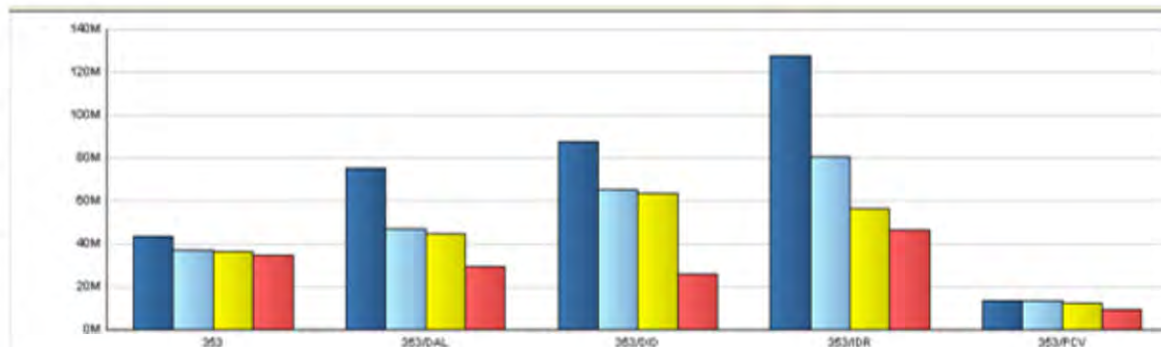
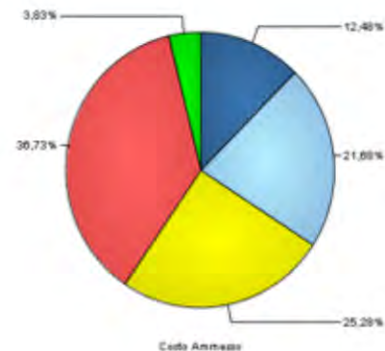
N. progetti	192.407
di cui in corso	21.755
N. programmi gestiti	331
• N utenti formati	684
• Funzionalità SIRGIL attive presso tutti i dipartimenti	5
(1) contabilità web (2) monitoraggio investimenti (3) datawarehouse (4) portale report (5) visualizzatore cartografico progetti	
• Funzionalità esclusive attive su SIRGIL	4
(1) sezione Qsn per la rendicontazione al SNM – PAR FSC e POR FESR (2) controlli 1° livello e certificazione PAR FSC (3) controlli 1° livello e certificazione POR FESR (4) portale economico finanziario per reportistica DWH	
• N. banche dati esterne destinatarie ns flusso informativo (SNM PARFSC e POR FESR, NSIS)	3
• N. banche dati esterne dalle quali il SIRGIL attinge flussi informativi (APQ, SUAPFILSE)*	2

*Il Sirgil prevede la possibilità di attivare una governance attraverso la rendicontazione degli enti attuatori esterni all'Ente

IL NUCLEO OFFRE AL TEAM DI PROGRAMMAZIONE SUL DISSESTO: SIRGIL E DWH STRUMENTI DI ANALISI SUL DISSESTO IDROGEOLOGICO

Elementi della pagina: Flag Progetto Attivo_Disattivo: Attivo Stato Progetto: <Tutto> Raggr. Responsabile: <Tutto>

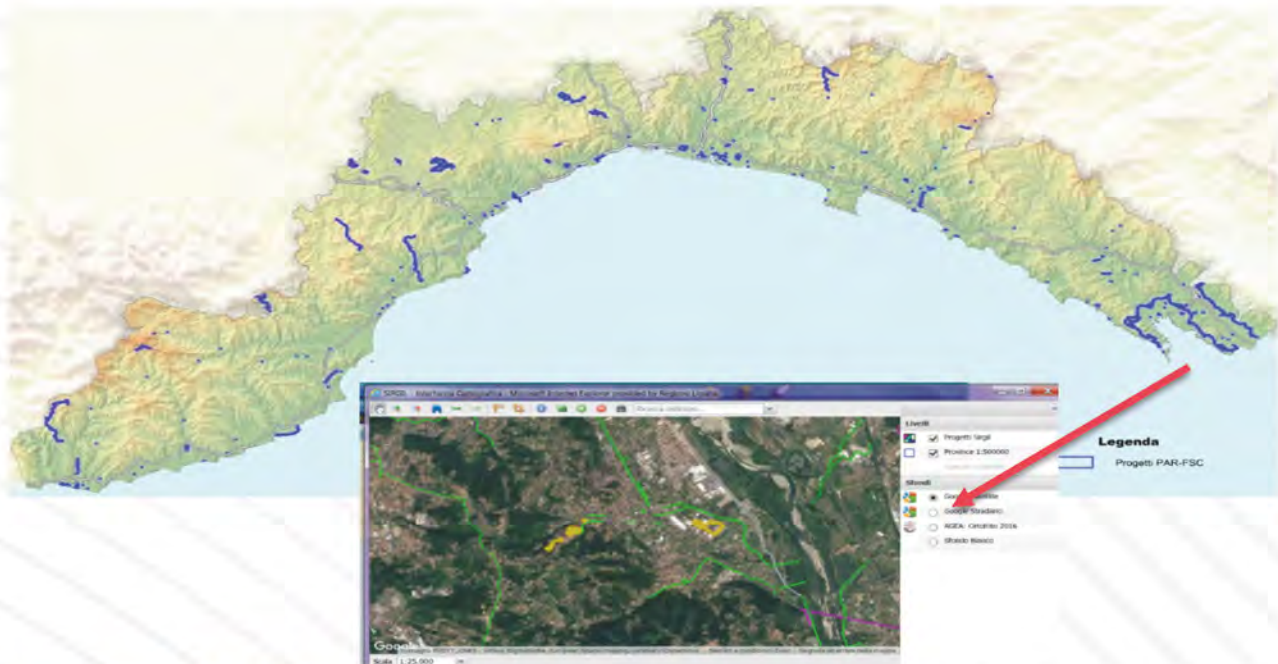
	Costo Ammesso	Contributo Concesso	Contributo Impegnato da bilancio regionale	N Progetti
353 - PROTEZIONE, MIGLIORAMENTO E RIGENERAZIONE DELL'AMBIENTE NATURALE	43.298.322,72	37.045.888,29	36.569.538,82	593
353/DAL - DANNI ALLUVIONALI DISSESTO IDROGEOLOGICO E SIST. IDRAULICHE	75.178.464,61	46.998.099,62	44.537.623,88	561
353/DID - DISSESTO IDROGEOLOGICO	87.664.656,89	65.338.999,57	63.149.977,52	262
353/IDR - SISTEMAZIONI IDRAULICHE	127.388.026,12	80.230.295,55	56.097.040,69	255
353/PCV - INTERVENTI PROTEZIONE CIVILE	13.288.962,54	13.288.962,54	12.143.175,20	226
Totale Generale	346.818.432,88	242.902.245,57	212.497.356,11	1.897,00



Salv. Intervento L2

- 353 - PROTEZIONE, MIGLIORAMENTO E RIGENERAZIONE DELL'AMBIENTE NATURALE
- 353/DAL - DANNI ALLUVIONALI DISSESTO IDROGEOLOGICO E SIST. IDRAULICHE
- 353/DID - DISSESTO IDROGEOLOGICO
- 353/IDR - SISTEMAZIONI IDRAULICHE
- 353/PCV - INTERVENTI PROTEZIONE CIVILE

FABBISOGNI E PROGETTI FINANZIATI NEL VISUALIZZATORE CARTOGRAFICO

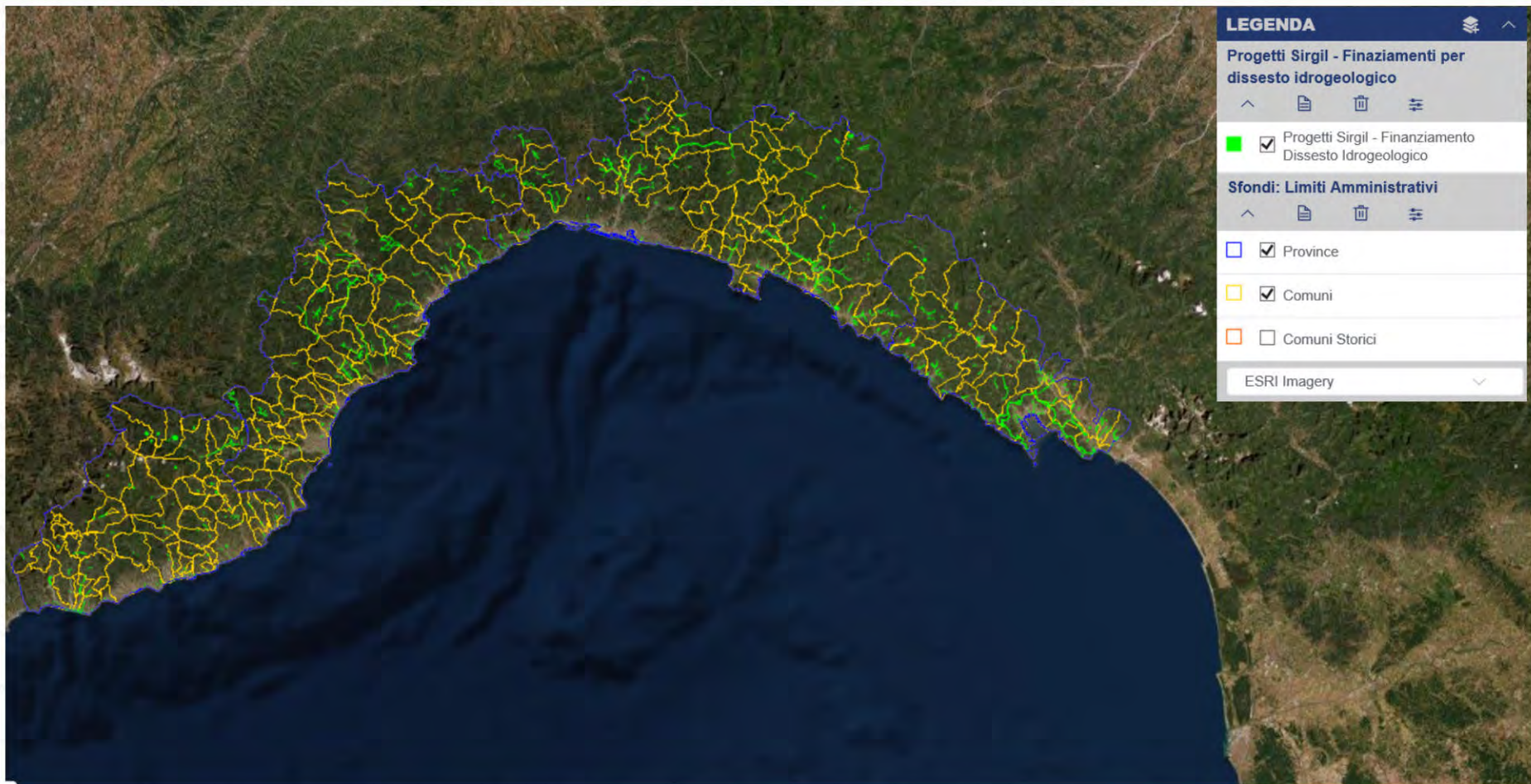


- Attivo dal 2009
- dalla scheda progetto viene richiamata la localizzazione cartografica
- il sistema contiene in totale i dati cartografici di **5.274 progetti di investimento**

Attività in corso gestite dal Nucleo regionale:

- completare la georeferenziazione di tutti i progetti regionali tra cui quelli relativi al **dissesto** per
- ottenere **visualizzazioni cartografiche tematizzate** in funzione del settore di intervento.
- L'obiettivo è consentire **analisi e valutazioni integrata, a fini programmatori e valutativi tra i fabbisogni del territorio** già georiferiti dai colleghi di settore e i progetti già finanziati dal bilancio regionale

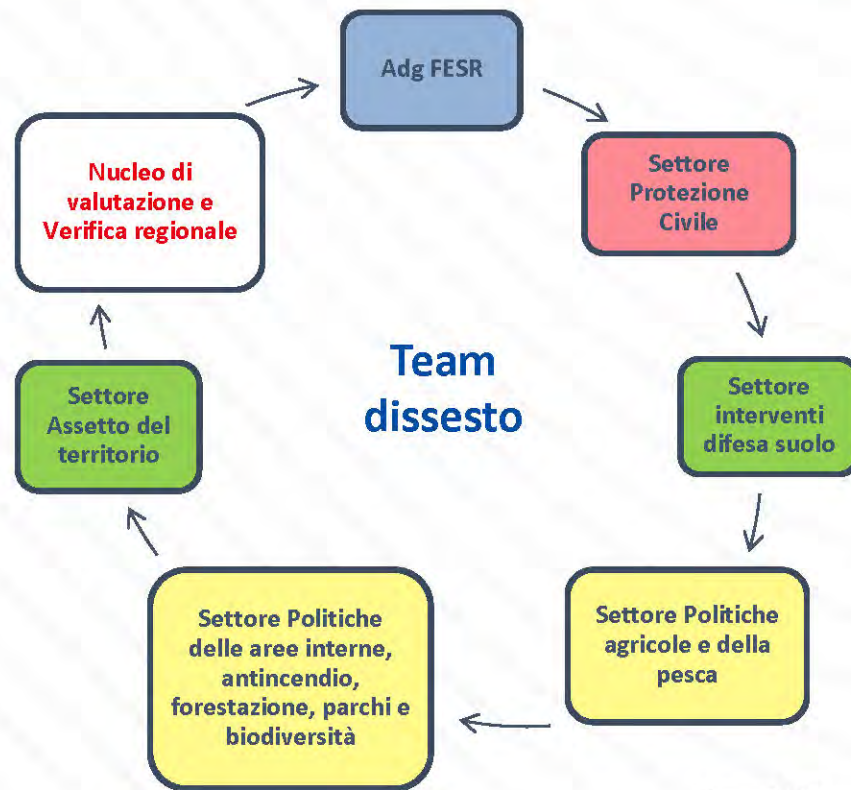
La cartografia dei progetti SIRGIL sul dissesto



EFFETTI DEL LABORATORIO PER LA PROGRAMMAZIONE SUL DISSESTO IN LIGURIA

Il laboratorio sul dissesto e le analisi DWH svolte dal NUCLEO hanno evidenziato:

- **Relazioni già strutturate** tra Uffici impegnati in prima linea sul dissesto
- **Relazioni attive** tra chi gestisce il dissesto e chi interventi di prevenzione
- L'**attivazione** di interventi in capo ad **uffici diversi** che andranno ascoltati nelle future attività di programmazione e valutazione
- Comuni **obiettivi** programmatori e gestionali ad oggi **svolti settorialmente**
- La necessità di un **approccio ancor più sinergico** nelle attività di **programmazione e valutazione** mettendo a fattor comune esperienze, attività, punti di vista e fabbisogni diversi.



DIECI ANNI DI PROGRAMMAZIONE INTERVENTI DIFESA SUOLO



ORDINE REGIONALE
GEOLOGI LIGURIA



Consiglio Nazionale
delle Ricerche



Istituto di Ricerca per la Protezione Idrogeologica

EVENTI DI PIENA E FRANA IN ITALIA SETTENTRIONALE NEL PERIODO 2005-2016

Genova, 15 gennaio 2018

2008-2017: Dieci anni di programmazione degli interventi di difesa del suolo in Liguria



Dott. Flavio Poggi - Regione Liguria - Dipartimento Territorio

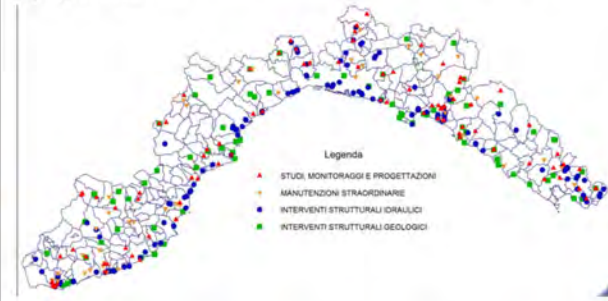
RICHIESTE DI FINANZIAMENTO Pervenute FRA IL 2008 ED IL 2017

- Complessivamente oltre 600 richieste per oltre 700 milioni di €;
- Circa 400 per interventi strutturali numericamente equamente distribuite fra versanti e di tipo idraulico;
- Importo complessivo delle richieste di interventi su frane circa 110 milioni di €;
- Importo complessivo delle richieste di interventi su frane circa 570 milioni di €;
- Più di 120 richieste per studi, indagini e progettazioni, per oltre 8 milioni di €.



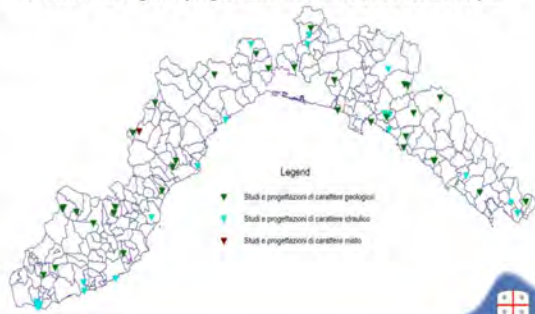
RICHIESTE DI FINANZIAMENTO AMMISSIBILI

- Circa 350 delle 600 richieste pervenute;
- Circa 220 per interventi strutturali, 90 relative a frane e 130 di tipo idraulico;
- Circa 90 delle 120 richieste presentate per studi, indagini e progettazioni.

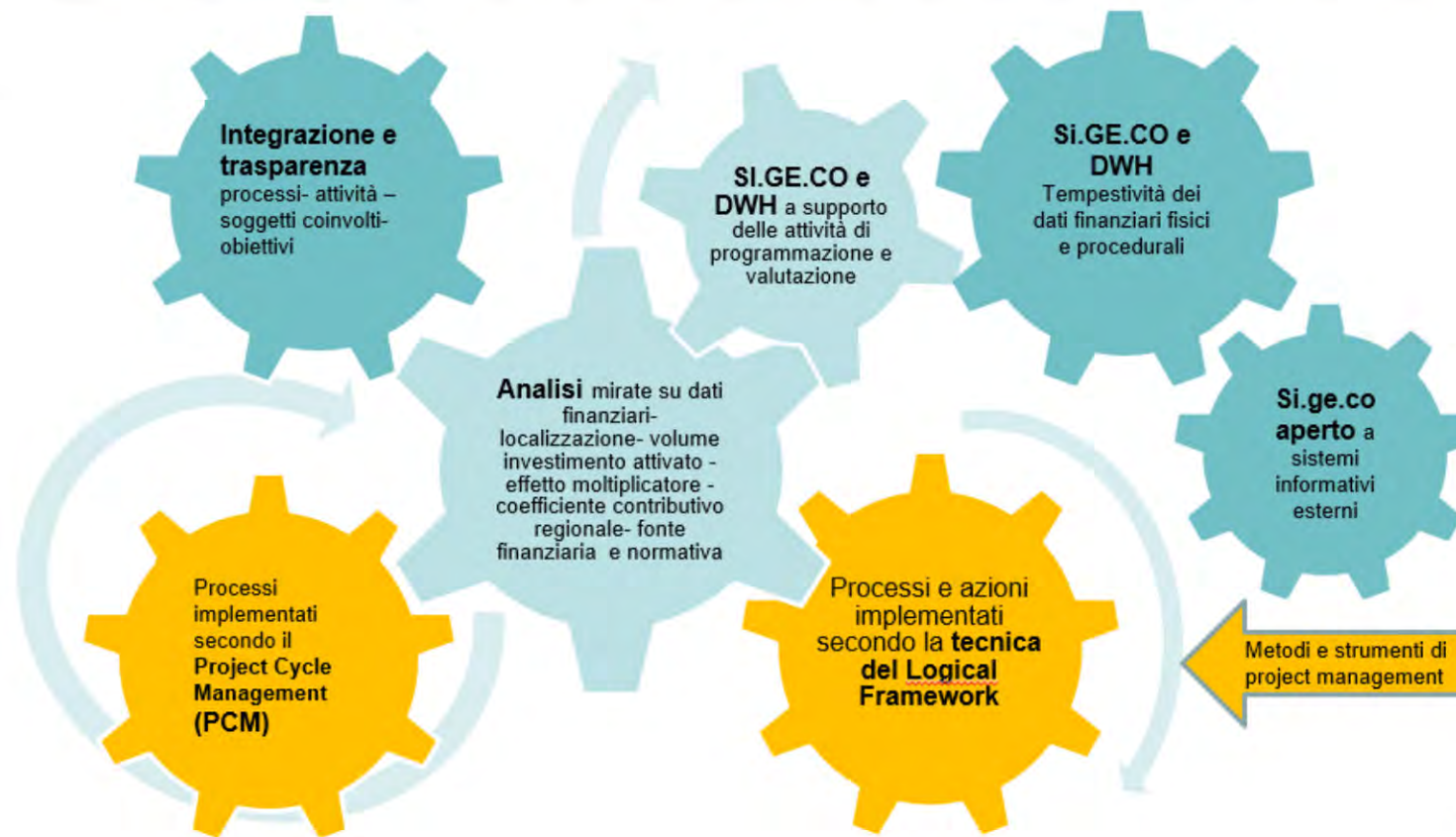


STUDI, MONITORAGGI E PROGETTAZIONI FINANZIATI

59 attività di studio, indagine e progettazione finanziati rispetto alle 90 richieste ammissibili;
Oltre 4 milioni di € di investimento complessivo;
35 attività di indagine e progettazione su frane e 24 su corsi d'acqua.



PUNTI DI FORZA DEL SIGECO PER IL CONSOLIDAMENTO DELLE ATTIVITÀ



Il supporto del Nucleo nelle future attività di programmazione e valutazione

NUOVI SVILUPPI

RISULTATI INTERNI ALL'AMMINISTRAZIONE

Digitalizzazione dei processi

Qualità e trasparenza dei processi e ruoli

Semplificazione amministrativa

utilizzo efficace ed efficiente di risorse umane, strumentali e finanziarie

Diffusione logiche comunitarie e formazione utenti interni ed esterni

1. LETTURA COMPARATA CARTOGRAFICA FABBISOGNI E PROGETTI REALIZZATI

CARTOGRAFIE TECNICHE DEI FABBISOGNI E CRITICITA' DEL TERRITORIO

CARTE TEMATICHE PROGETTI FINANZIATI PER SETTORE INTERVENTO

2. ANALISI DI POLICY CON ESTRAZIONI DWH SU PORTALE

3. ANALISI TEMPI DELLE OPERE progetto in corso con i CPT

4. INTEGRAZIONE SI.GE.CO CON DEFR

5. CORRELAZIONE ANALISI DEI FABBISOGNI CON IL SI.GE.CO E IL DEFR

SUPPORTO A

VALUTAZIONE EX ANTE - IN ITINERE - EX POST

PROGRAMMAZIONE

Secondo le tecniche proprie dei fondi strutturali

GESTIONE FINANZIARIA FISICA E PROCEDURALE

Grazie dell'attenzione