



*Agenzia per la  
Coesione Territoriale*



Programma Operativo Nazionale Governance e Capacità Istituzionale 2014-2020

**PROGETTO  
EFFICACIA ED EFFICIENZA DEI PROGRAMMI DI INVESTIMENTO**

**Prima riunione Comitato di Indirizzo**

**21 GIUGNO 2018**

Via Sicilia 162 c, Roma

## Ordine del giorno

- 10.00 – 10.30 Welcome coffee
- 10.30 – 10.45 Apertura dei lavori e saluti del Direttore Generale
- 10.45 – 11.00 Punto 1 - Costituzione del Comitato di Indirizzo
- ❖ Documento 1 - amministrazioni partecipanti
  - ❖ Documento 2 - proposta di regolamento interno
- 11.00 – 11.45 Punto 2 - Il progetto:
- obiettivi, linee di intervento, *governance*
  - il contesto degli investimenti pubblici
- 11.45 – 13.15 Punto 3 - Dibattito:
- ❖ Documento 3 - spunti di riflessione e proposte di attività per il progetto esecutivo
  - criticità nella programmazione ed attuazione degli investimenti
  - possibili attività da inserire nel progetto esecutivo
- 13.15 – 13.30 Punto 4 - Pianificazione delle prossime attività e conclusioni

# Punto 1

## Costituzione del Comitato di Indirizzo

## Costituzione del comitato di indirizzo

### Composizione

- ❖ Documento 1 «amministrazioni partecipanti»

### Regolamento interno

- ❖ Documento 2 – proposta di regolamento da approvare entro luglio 2018. Articoli rilevanti:
  - Costituzione (art. 1)
  - Compiti (art. 2)
  - Riunioni (art. 4)
  - Convocazioni (art. 5)

## Punto 2

### Il Progetto:

- obiettivi, linee di intervento, *governance*
- il contesto degli investimenti pubblici

## Obiettivi, linee di intervento, *governance* del progetto

## TEMA

rafforzare la capacità delle  
amministrazioni pubbliche  
nell'impiego delle risorse e  
promuovere trasparenza  
dell'azione pubblica

## BENEFICIARIO

Agenzia per la Coesione  
Territoriale

## ATTUATORE

NUVEC Nucleo di Verifica  
e Controllo «Settore  
Autorità di Audit e  
Verifiche»

## DURATA

2018-2020

## COSTO:

M€ 1,9

## Approvazione e finanziamento sul Pon Governance e Capacita' Istituzionale 2014-2020

Il progetto è stato ammesso a finanziamento del PON GOV il 2 febbraio 2018



### Asse 3 del PON GOV - Rafforzamento della *governance* multilivello nei Programmi di Investimento Pubblici

**Obiettivo tematico 11** – Rafforzare la capacità istituzionale delle autorità pubbliche e delle parti interessate e un'amministrazione pubblica efficiente


**Obiettivo Specifico 3.1** - Miglioramento della *governance* multilivello e della capacità amministrativa e tecnica delle pubbliche amministrazioni nei programmi d'investimento pubblico






## Obiettivi del progetto

 Rafforzare la Capacity Building delle Pubbliche Amministrazioni

  
1. Accrescere le capacità  
di individuazione  
proattiva delle criticità  
gestionali ed attuative

 Promuovere responsabilità e trasparenza dell'Azione Pubblica

  
2. Accrescere la  
trasparenza su  
avanzamento,  
realizzazioni e risultati

3. Promuovere l'analisi  
su efficacia ed efficienza  
degli investimenti  
mediante "performance  
audit"



## Linee di intervento del progetto: Procedure



### **LINEA 1 - Rafforzare i sistemi di gestione e controllo ed il monitoraggio attuativo**

Tavolo  
procedure



Analisi procedure di  
attuazione



Analisi tempi  
opere pubbliche



Sviluppo  
metodologie

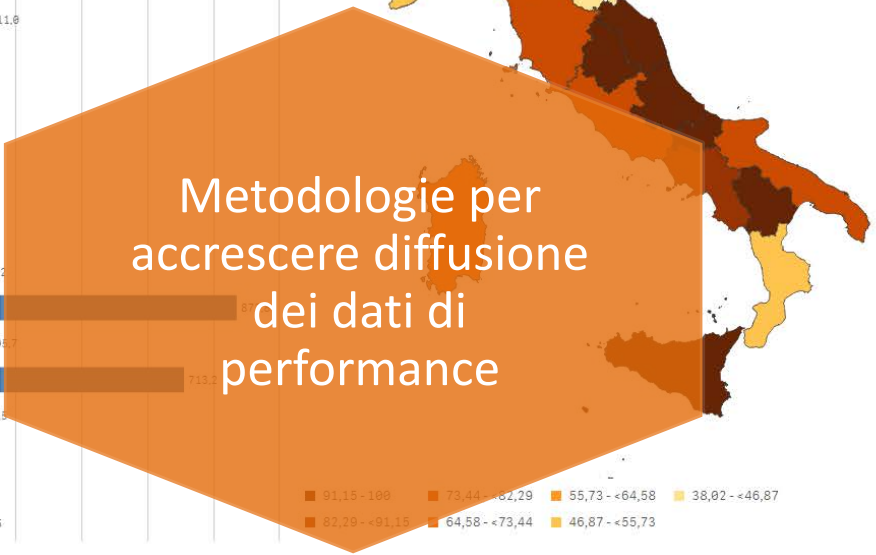
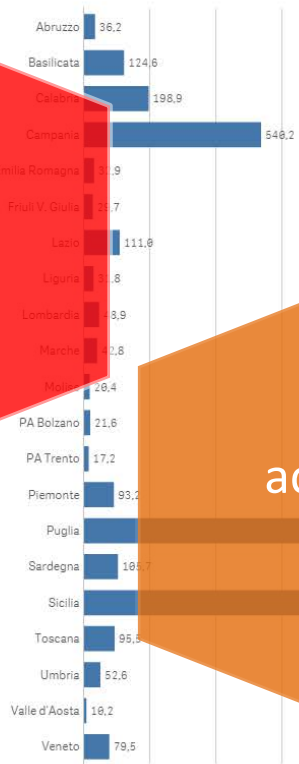
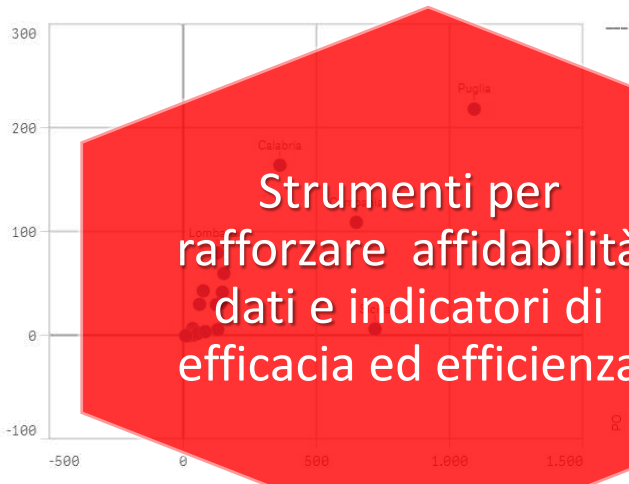


# Linee di intervento del progetto: Analisi dati



## LINEA 2 – Definire strumenti e percorsi per rafforzare affidabilità e diffusione dei dati di monitoraggio

Tavolo  
analisi dati





## Linee di intervento del progetto: Performance audit



### **LINEA 3 – Sperimentare e diffondere «performance audit»**

#### **COSA E' IL PERFORMANCE AUDIT?**

Controllo della sana gestione finanziaria (efficacia, efficienza ed economicità) con cui l'Amministrazione ha utilizzato i fondi pubblici nell'attuare i programmi di investimento

Tavolo  
performance audit

#### **COSA FAREMO?**

Trasferimento metodologie e progetti pilota su 2 programmi di investimento



## Il progetto in sintesi = 3 pilastri e 4 parole chiave

**TAVOLO  
PROCEDURE**

### **EFFICIENZA**

capacità di utilizzare in maniera ottimale le risorse impiegate in rapporto alle realizzazioni o risultati ottenuti

**TAVOLO  
ANALISI DATI**

### **EFFICACIA**

capacità di un'azione/intervento di conseguire i risultati programmati

**TAVOLO  
PERFORMANCE  
AUDIT**

### **INVESTIMENTO PUBBLICO**

spesa in conto capitale destinata alla realizzazione di infrastrutture materiali o immateriali con un uso produttivo superiore a 12 mesi

### **COMPETENZA DELLA PA**

rafforzamento delle capacità delle PA nella programmazione e attuazione degli interventi e nel conseguimento dei risultati attesi

## Budget



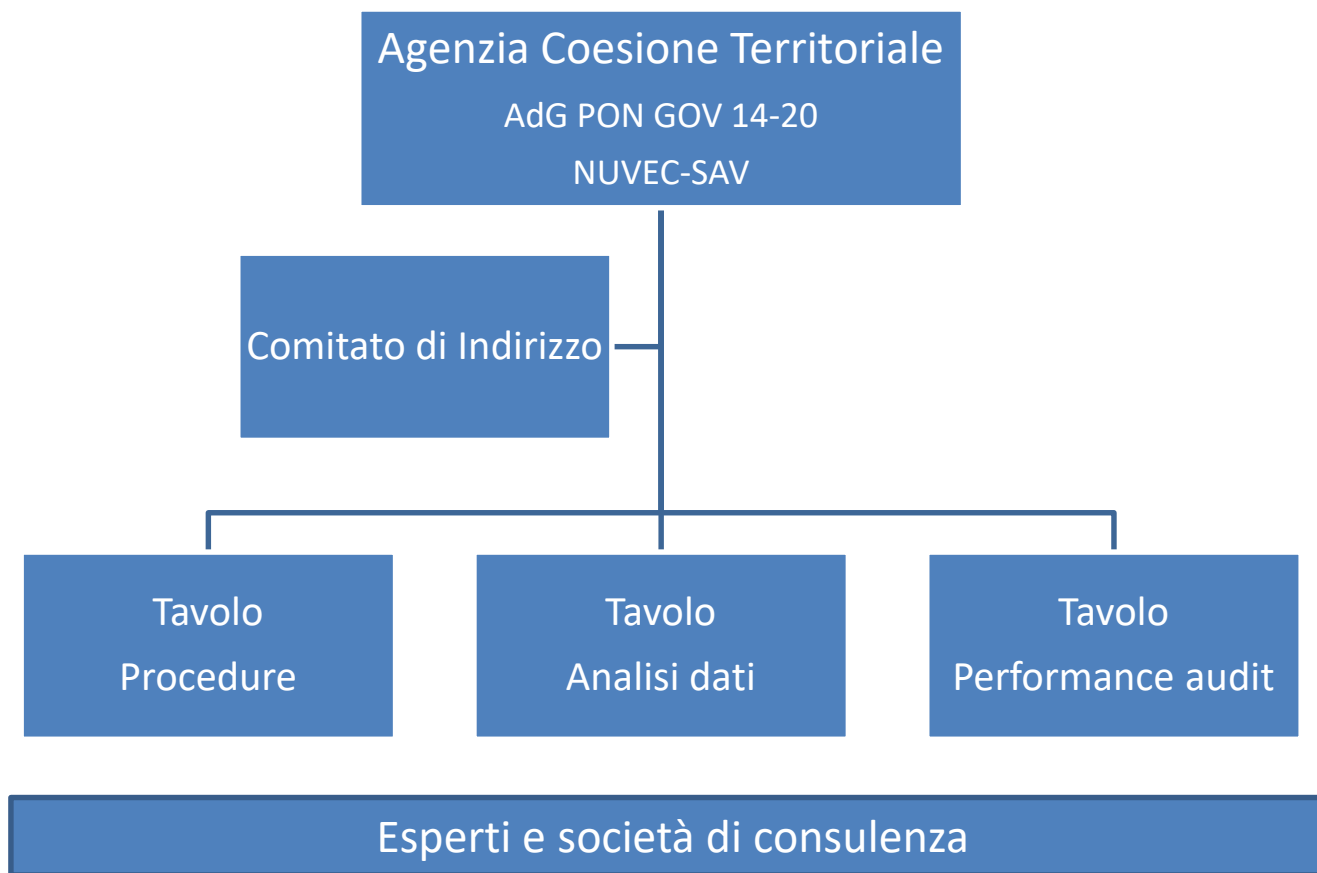
**Totale: 1,9 M€**



## I tempi del progetto



## Governance del progetto





## Il contesto degli investimenti pubblici:

- Uno spunto internazionale
- Il contesto italiano

## Il contesto internazionale – Analisi del Fondo Monetario Internazionale

Nel rapporto «Public Investment Management Assessment (PIMA)» del maggio 2018 il FMI indica tra le priorità di riforma nella gestione degli investimenti pubblici:

- Pianificazione settoriale e strategica
- selezione progetti;
- Valutazione progetti
- Programmazione finanziaria pluriennale
- Attuazione del progetto

LA STORIA

### In Giappone treno parte con 25 secondi di anticipo: l'azienda si scusa

«Un errore imperdonabile»: con queste parole la West Japan Railways si è scusata con gli utenti per aver fatto partire con pochi secondi di anticipo un convoglio



## Il contesto italiano – Principali criticità

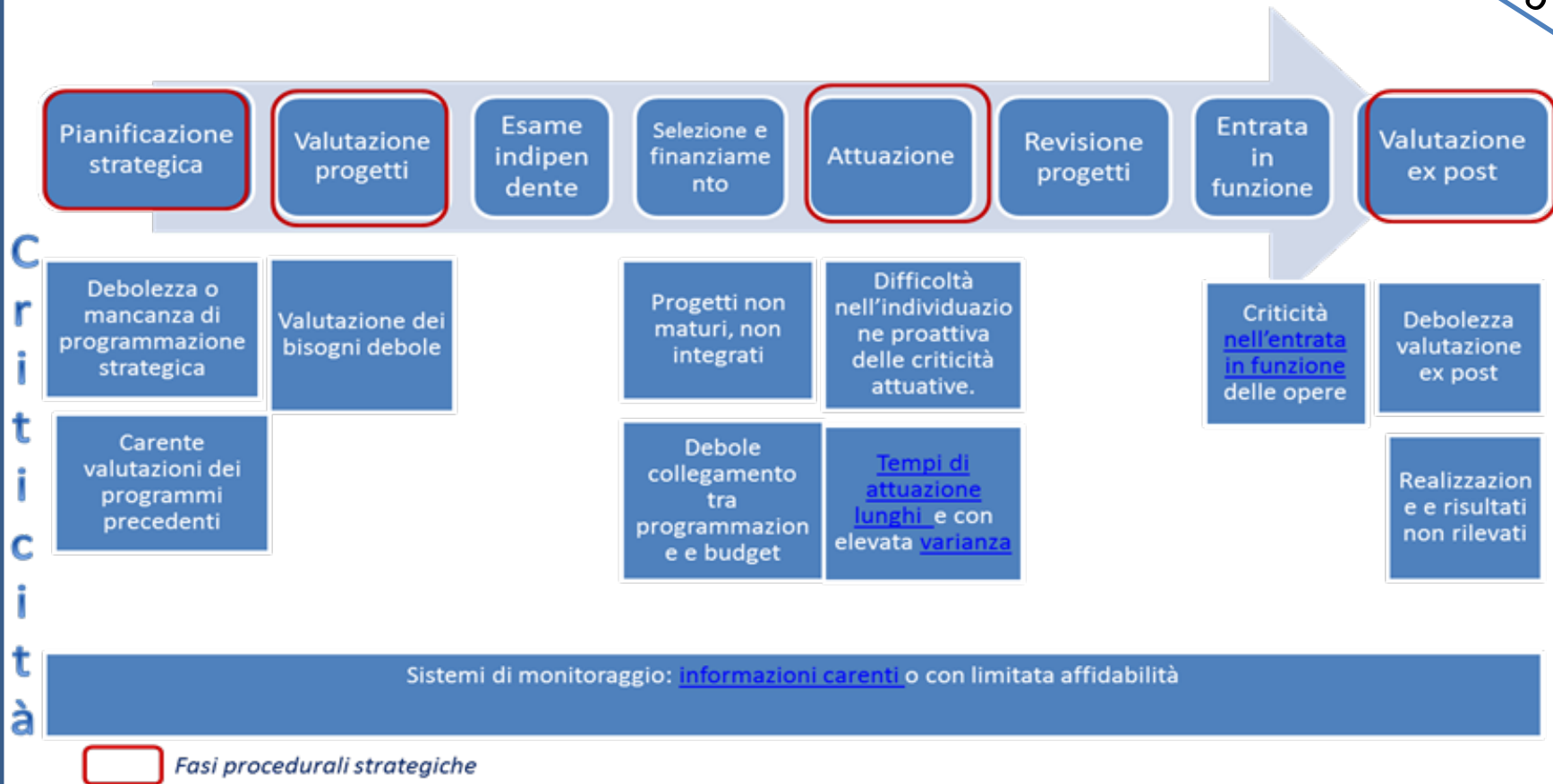
Temi	Criticità
Qualità dei progetti	<ul style="list-style-type: none"> <li>• Livello di maturità dei progetti finanziati</li> <li>• Progetti poco innovativi</li> <li>• Progetti poco integrati con il territorio</li> </ul>
Tempi di attuazione	<ul style="list-style-type: none"> <li>• Lunghezza dei tempi di attuazione</li> <li>• Ritardi nell'entrata in funzione dei progetti</li> </ul>
Valutazione e controllo	<ul style="list-style-type: none"> <li>• Scarsa cultura della valutazione ex ante, ex post</li> <li>• Procedure di controllo interno in itinere poco adeguate</li> <li>• Carenza di indicatori significativi</li> </ul>
Complessità normativa	<ul style="list-style-type: none"> <li>• Complessità normativa e elevato numero di norme</li> <li>• Debole conoscenza normativa da parte di chi presenta i progetti</li> <li>• Vincoli strutturali: patto di stabilità e ricorsi</li> <li>• Complessità aspetti procedurali</li> </ul>
Complessità i decisionali e debolezza PA	<ul style="list-style-type: none"> <li>• Debole integrazione delle politiche a tutti i livelli e scarso coordinamento tra gli Enti</li> <li>• Elevata presenza di varianti in corso d'opera</li> <li>• Complessità iter autorizzazioni ambientali</li> <li>• Debolezza delle competenze messe in campo dalla PA</li> <li>• Debolezza nella disponibilità di risorse umane e di professionalità interne</li> </ul>

Esiti analisi  
2015-2016

## Il contesto italiano – Principali criticità

Esiti analisi  
2015-2016

Criticità che influiscono sull'efficacia ed efficienza degli investimenti per fase procedurale.

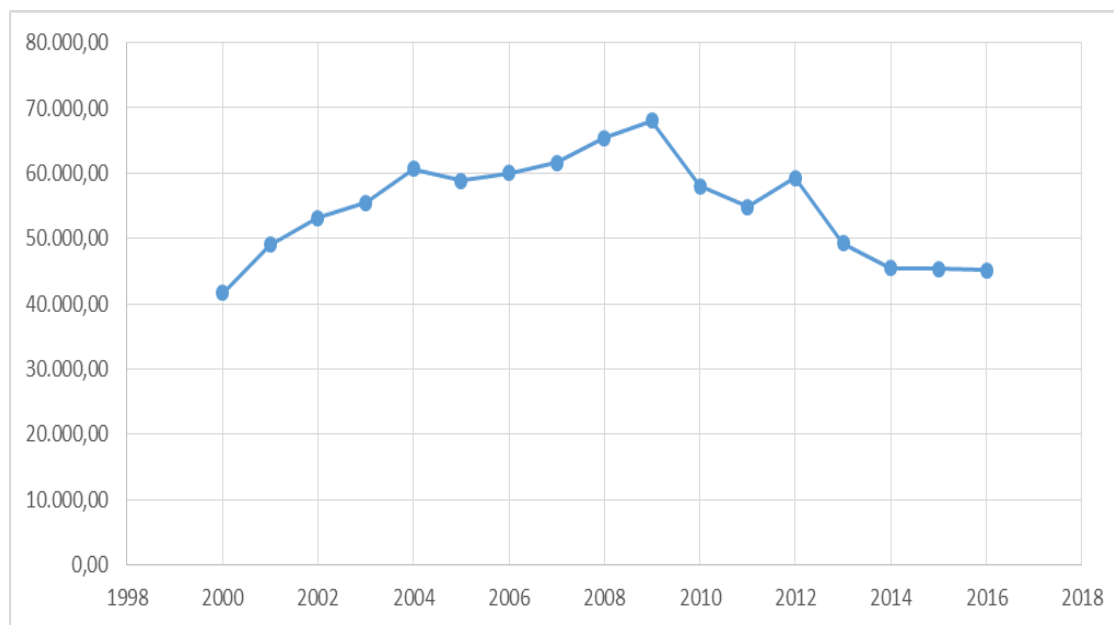


## Il trend degli investimenti pubblici in Italia

Tra il 2008 ed il 2016  
l'ammontare degli  
investimenti pubblici è  
passato da 65 a 45  
miliardi (-30,8%)

→ **Aumenta la  
pressione per  
l'accesso alle risorse  
finanziarie**

Italia - Spese di investimento del Settore Pubblico  
Allargato (SPA) nel periodo 2000-2016



L'andamento crescente degli investimenti pubblici fra 2000 e 2009, più marcato nel biennio 2008-2009, cambia direzione a partire dal 2010 come conseguenza delle politiche di risanamento delle finanze pubbliche.

## Punto 3 - Dibattito:

Criticità nella programmazione ed attuazione degli investimenti e proposte di attività da inserire nel progetto esecutivo

## Alcune evidenze e criticità

Esiti analisi  
2018

Tavolo procedure

Complessità di processi/procedure interni delle singole aree dell'Amministrazione

Difficoltà di dialogo tra il circuito tecnico e circuito finanziario

Carenze nelle procedura di raccolta, validazione e controllo di qualità dei dati di monitoraggio

Carenze nel dare seguito a prescrizioni normative (es. CUP, monitoraggio sistematico, revoche)

Lunghezza tempi di attraversamento tra le fasi procedurali

Lunghezza tempi tra fine lavori e conclusione pagamenti

Carenze nella sorveglianza degli investimenti delegati ad altre amministrazioni

## Alcune evidenze e criticità

Esiti analisi  
2018

Scarsa qualità e affidabilità dei dati di monitoraggio

Rilevazione di notevoli quantità di dati che vengono solo in parte elaborati e analizzati

Mancanza di indicatori e reportistica in grado di valutare l'intervento in termini di efficienza ed efficacia

Sistemi di monitoraggio in uso carenti di indicatori di alert

Difficoltà nel disporre ai diversi livelli di governo dei dati monitoraggio (per territorio/settore)

Alimentazione banche dati centrali (BDAP-BDU) percepito come mero adempimento

Rischi connessi alla rilevazione dello stesso dato su banche dati diverse con modalità differenti

Tavolo analisi dati





## Contatti



*Agenzia per la  
Coesione Territoriale*

Agenzia per la Coesione territoriale  
NUVEC - Settore Autorità di audit e verifiche  
Tel. 06 96519973  
[nuvec.segreteria@agenziacoesione.gov.it](mailto:nuvec.segreteria@agenziacoesione.gov.it)