

# IL PROGETTO ES-PA

L'ENEA collabora con le regioni e gli enti locali per la progettazione e l'implementazione di interventi finalizzati a migliorare l'efficienza energetica e ridurre i consumi di energia nel settore pubblico e nel settore produttivo, nonché a stimolare processi virtuosi nell'ottica dell'economia circolare e di processi produttivi sostenibili. Le principali necessità dei territori nella gestione e implementazione delle politiche riguardano il rafforzamento delle competenze tecniche sia delle amministrazioni titolari dei Fondi, sia di quelle beneficiarie degli stessi con importanti ripercussioni nella progettazione e gestione delle azioni. Alla luce di tali criticità, il progetto ES-PA, finanziato dal PON Governance e Capacità Istituzionale 2014-2020, definisce un quadro di azioni volte ad aumentare le competenze tecniche delle amministrazioni, sia su alcune aree specifiche, sia su una complessiva maggiore consapevolezza del contesto di riferimento e delle relazioni tra i diversi ambiti tematici al fine di:

- rafforzare le capacità di selezione degli obiettivi attraverso la comprensione delle convenienze delle diverse opzioni;
- rafforzare le capacità di individuare interventi specifici e di verificare l'effettiva sostenibilità delle azioni;
- rafforzare le capacità di coordinamento tra i diversi soggetti coinvolti nella definizione e attuazione delle politiche energetiche e di sostenibilità al fine di valorizzare le sinergie ed evitare sovrapposizioni;
- rafforzare le capacità di monitoraggio e valutazione degli interventi.

Il Progetto offre strumenti che possono essere adattati alle singole esigenze determinando un **rafforzamento permanente delle competenze tecniche delle strutture amministrative** regionali e degli enti locali. ES-PA opera a supporto dell'intero territorio nazionale attraverso la predisposizione di strumenti conoscitivi ed operativi che saranno resi disponibili e diffusi a tutte le amministrazioni regionali e territoriali, oltre ad azioni di accompagnamento sia a distanza che presso alcuni territori pilota.

## Principali dati del progetto ES-PA

<b>Titolo</b>	ES-PA (Energia e Sostenibilità per la PA)
<b>Programma</b>	Programma Operativo Nazionale Governance e Capacità Istituzionale 2014-2020
<b>Asse prioritario 3</b>	Rafforzamento della governance multilivello nei programmi di investimento pubblico
<b>Linea di Azione 3.1.1</b>	Realizzazione di azioni orizzontali per tutta la pubblica amministrazione funzionali al presidio ed alla maggiore efficienza del processo di decisione della governance multilivello dei programmi di investimento pubblico, al rafforzamento della filiera di cooperazione tecnica a partire dai Piani di Rafforzamento Amministrativo
<b>Costo del Progetto</b>	€ 9.669.400,00
<b>Fondo</b>	FESR
<b>Durata</b>	2018-2023
<b>Regioni target</b>	Sviluppate, meno sviluppate e in transizione
<b>Destinatari</b>	Pubblica amministrazione regionale ed enti locali



## ENEA

AGENZIA NAZIONALE PER LE NUOVE TECNOLOGIE,  
L'ENERGIA E LO SVILUPPO ECONOMICO SOSTENIBILE

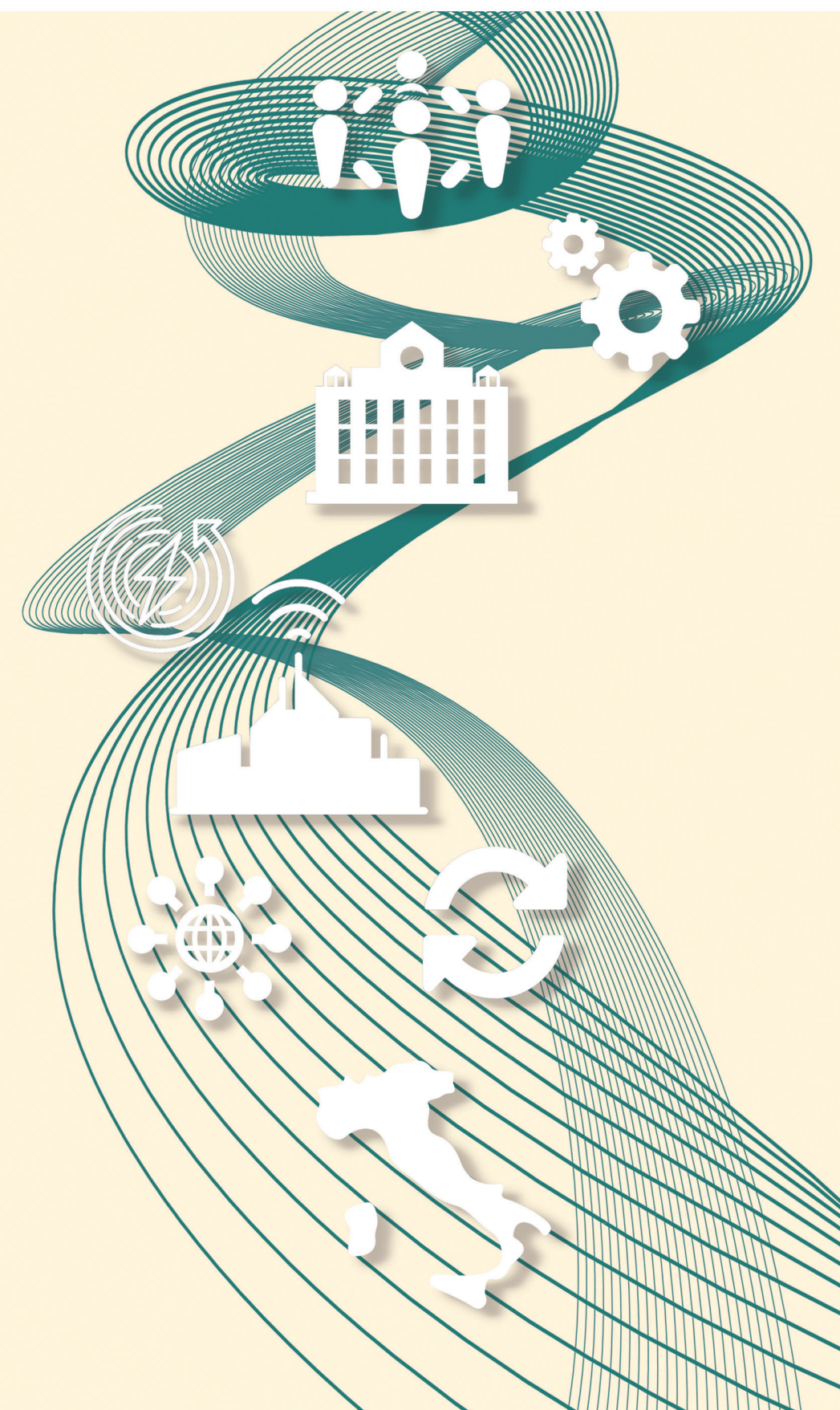
HELP DESK  
Segreteria 06/36272845  
[es-pa.project@enea.it](mailto:es-pa.project@enea.it)



[espa.enea.it](http://espa.enea.it)



## ENERGIA E SOSTENIBILITÀ PER LA PUBBLICA AMMINISTRAZIONE





## PRODOTTI E SERVIZI OFFERTI NELL'AMBITO DEI SETTORI D'INTERVENTO



### Programmazione energetica regionale

- metodologia per lo sviluppo del Bilancio Energetico Regionale;
- metodologia per la produzione di scenari energetici regionali a supporto dell'attività di pianificazione;
- toolbox per la realizzazione di un database sui dati energetici a livello territoriale;
- toolbox di analisi dei dati sulle detrazioni fiscali per interventi di riqualificazione energetica degli edifici per la pianificazione di interventi di efficientamento energetico del parco edilizio esistente.



### Efficienza energetica, sicurezza sismica e certificazione ambientale degli edifici pubblici

- manuale e affiancamento tecnico per la diagnosi energetica degli edifici pubblici;
- affiancamento all'applicazione di tecniche e procedure per l'efficienza energetica a una regione pilota;
- catasto energetico unico regionale degli edifici;
- linee guida per la riqualificazione energetica e la sicurezza sismica di specifiche tipologie di edifici pubblici;
- software e affiancamento tecnico per la pianificazione territoriale degli investimenti di efficientamento energetico degli edifici pubblici;
- tool-box per l'ottimizzazione degli investimenti connessi a proposte progettuali di riqualificazione edilizia;
- seminari e webinar su aspetti tecnici e finanziari relativi a efficienza e risparmio energetico negli edifici pubblici;
- sistema informativo e affiancamento tecnico sulle tecnologie di contabilizzazione della Carbon Footprint degli edifici pubblici;
- linee guida e affiancamento tecnico per la certificazione ambientale degli edifici.



### Smart city e illuminazione intelligente

- kit informativo per la realizzazione di servizi urbani integrati per la Smart city e per un sistema intelligente di illuminazione pubblica;
- applicazione pilota a una città metropolitana di servizi e tecnologie intelligenti per l'illuminazione pubblica.



### Impianti di produzione di energia da fonti rinnovabili

- linee guida su aspetti regolatori e normativi dei settori di produzione di energia da fonti rinnovabili;
- rapporti sulle tecnologie per l'efficientamento e la gestione di reti e micro reti di impianti di generazione di energia e sistemi di accumulo dell'energia;
- strumenti di valutazione economico-ambientale delle soluzioni tecnologiche e gestionali applicate alle reti e micro reti energetiche integrate;
- seminari informativi sui precedenti punti e analisi di best practice di reti e micro reti energetiche.



### Efficienza energetica e fonti rinnovabili nelle piccole e medie imprese

- linee guida e seminari sulle diagnosi energetiche nelle PMI;
- software di autovalutazione del grado di efficienza energetica di un'impresa;
- linee guida e seminari sull'utilizzo di biomasse nei processi d'impresa;
- linee guida sull'utilizzo di fonti rinnovabili e sull'efficienza energetica nelle imprese agricole.



### Economia circolare e simbiosi industriale

- linee guida per la simbiosi industriale;
- linee guida per il recupero di materiali in ambito urbano e industriale;
- rapporti sulle tecnologie di riciclo e riutilizzo dei materiali;
- linee guida per la produzione di biogas e compost da rifiuti organici;
- linee guida per l'efficienza energetica degli impianti di trattamento reflui;
- linee guida per la produzione di energia negli impianti di trattamento reflui;
- strumenti per il calcolo delle emissioni ammoniacali in agricoltura e zootecnica;
- rapporto sulle tecnologie di produzione di biogas e gas di sintesi da PMI agricole, zootecniche e agroindustriali.



### Smart grid elettriche

- linee guida sul quadro regolatorio e normativo delle Smart Grid;
- rapporto sulle tecnologie per le Smart Grid;
- seminari su Smart Grid e analisi di best practice/casi pilota sul territorio.



### Approccio integrato allo sviluppo territoriale

- software CO2MPARE per la stima delle emissioni di CO<sub>2</sub> dei programmi nazionali e regionali finanziati con fondi europei;
- linee guida e affiancamento tecnico per la realizzazione di infrastrutture verdi in ambienti urbani;
- affiancamento tecnico per l'implementazione di progetti integrati di sviluppo economico sostenibile;
- strumenti per la disseminazione e la replicabilità di best practice di progetti integrati di sviluppo territoriale;
- selezione di progetti di successo per l'efficienza energetica e lo sviluppo sostenibile e affiancamento tecnico per la replicabilità degli stessi;
- strumenti per campagne di sensibilizzazione all'uso efficiente di energia;
- piattaforma informatica per la disseminazione e simulazione di buone pratiche dei Piani d'azione per l'energia sostenibile.

## LINEE D'INTERVENTO TRASVERSALI

### Help desk

Servizio di help desk a disposizione della pubblica amministrazione per fornire una prima risposta a quesiti di carattere legislativo e normativo, e indicazioni tecniche relative alle tematiche e ai prodotti e servizi del Progetto ES-PA. Il servizio è assicurato da personale appositamente addestrato (front desk) che interloquisce costantemente con gli esperti dell'ENEA (back office).

### Portale web

Il portale web dedicato al progetto ES-PA è strutturato su una parte pubblica, contenente informazioni di carattere generale, sezioni di carattere informativo sui temi e dell'efficienza energetica e della sostenibilità e su una sezione riservata ai referenti accreditati, per la comunicazione e lo scambio di esperienze tra le regioni sulle attività del progetto e sui relativi output. Tutti i risultati e i prodotti del progetto saranno disponibili sul portale.

### Comunicazione e disseminazione

In accordo con la Strategia di comunicazione del PON Governance e Capacità Istituzionale, saranno realizzati contenuti informativi sulle attività e sui risultati del Progetto per la loro diffusione attraverso la stampa, il web e i social media tramite i canali del PON Governance. Inoltre, saranno organizzati ogni semestre incontri su scala interregionale con Amministratori e stakeholder per la presentazione del progetto e per promuovere attività e risultati.